

預防感染擴大的注意事項

為預防新型冠狀病毒感染擴大，
於參加活動或聚餐時請注意以下事項。



如果身體不適，請勿參加活動或聚餐。



如果懷疑自己可能感染新型冠狀病毒，請根據居住地區的感染狀況等，因應重症化的風險來配合門診就診及療養。對門診就診有疑問時，請打電話洽詢居住的地方政府之諮詢窗口。



- 參加活動或聚餐時，應徹底執行與他人保持適當的社交距離、洗手、消毒手指、因應場合佩戴口罩、確實換氣通風等基本的防疫措施。
- 遵從活動主辦方規定的活動參加規則，例如戴口罩等。

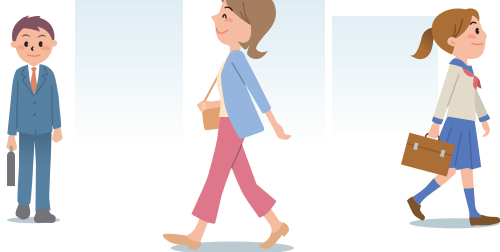
• 尤其是高齡者、基礎病患者及與這些人士有日常接觸者，應避免參加容易發生密閉空間、人員密集、密切接觸或未徹底執行換氣通風等基本防疫措施的活動或聚餐。



根據需求，亦應考慮在線上參加活動等方式。

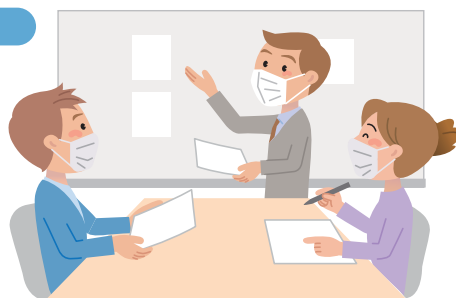
關於脫戴口罩

在室外



無論季節為何，原則上在室外不需戴口罩。但是在無法與他人保持距離的狀態下交談時，還是建議佩戴口罩。

在室內



除了可保持距離且幾乎不交談的情況之外，在室內建議佩戴口罩。

「ありがとう」が感染予防の輪をつくる



新型コロナウイルス感染症対策推進室




電話諮詢窗口

各都道府縣的諮詢窗口 (與醫療機構就診有關的問題)

やさしいごほうご (Plain Japanese)	https://www.covid19-info.jp/area-jp.html
English	https://www.covid19-info.jp/area-en.html
Português (Portuguese)	https://www.covid19-info.jp/area-pt.html
简体中文 (Simplified Chinese)	https://www.covid19-info.jp/area-cs.html
繁体中文 (Traditional Chinese)	https://www.covid19-info.jp/area-ct.html
한국어 (Korean)	https://www.covid19-info.jp/area-kr.html

厚生労働省電話諮詢窗口 (關於發生狀況和一般事項的問題)

 **0120-565-653** (9:00-21:00)

對應語言 English, 中文 (Chinese), 한국어 (Korean), Português (Portuguese), Español (Spanish), ภาษาไทย (Thai), Tiếng Việt (Vietnamese)

與外國人的生活支援有關的資訊

外國人在留支援中心 (FRESC) (出入國在留管理廳)

<https://www.moj.go.jp/isa/support/fresc/fresc01.html>

外國人生活支援入口網站

各省的支援措施和各地區的外國人生活諮詢窗口列表等資訊按各個語言發布。

首頁: <https://www.moj.go.jp/isa/support/portal/index.html>