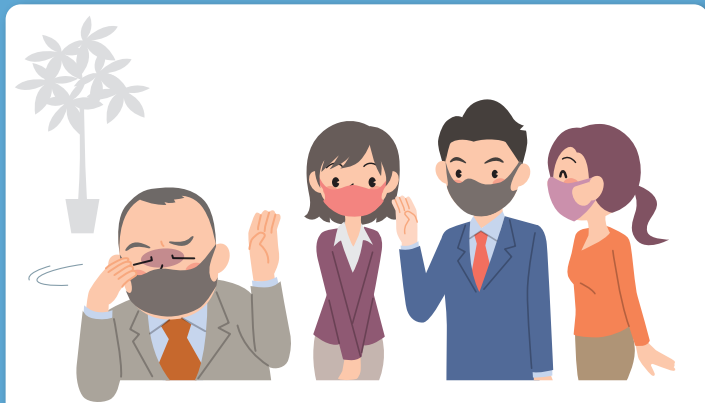


防止感染扩大注意事项

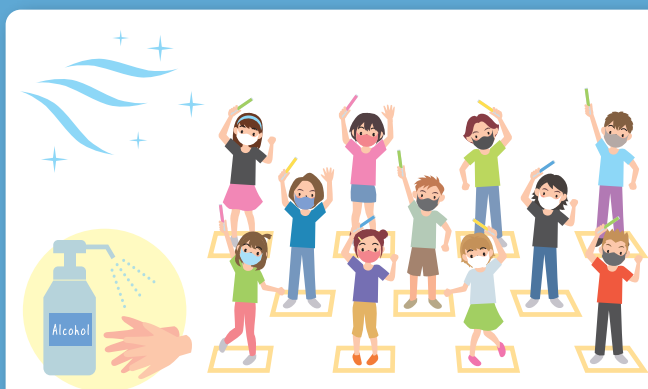
为防止新型冠状病毒感染的扩大，
在参加各类活动与聚餐时，请注意下列事项。



身体不适时，请勿参加各类活动与聚餐。



疑似感染新型冠状病毒时，请根据当地的感染情况和引发重症的风险等，进行门诊就诊和疗养。对门诊就诊有疑问等时，请给自己所在自治体的咨询窗口等打电话。



- 参加各类活动与聚餐时，请确保与他人的适当距离、洗手并对手部进行消毒、根据场合佩戴口罩、充分通风换气等，彻底采取基本的防止感染措施。
- 遵从活动主办方指示的活动参与规则，例如戴口罩。

• 尤其是老年人和患有基础疾病的人以及日常与这两类人接触的人，请避免参加在容易形成密闭空间、人员稠密以及人与人密切接触的场所，或者基本的防止感染措施(如充分通风换气)实行不彻底的各类活动与聚餐。



根据需要，
请考虑参加线上活动等方式。

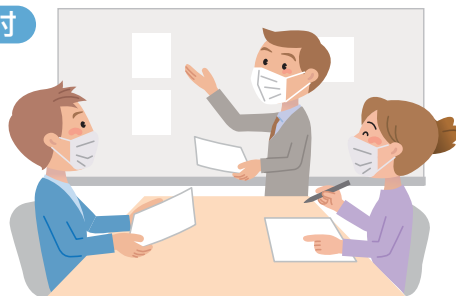
关于口罩佩戴

在室外时



在室外时，无论是什么季节，原则上都不需要佩戴口罩。但如果在无法与他人保持安全距离的情况下进行交谈，建议佩戴口罩。

在室内时



在室内时，除可以保持安全距离且基本不进行交谈的情况外，建议佩戴口罩。

「ありがとう」が感染予防の輪をつくる



电话咨询窗口

各都道府县咨询窗口（关于去医疗机构就诊的疑问）

やさしい日本語 (Plain Japanese)	https://www.covid19-info.jp/area-jp.html
English	https://www.covid19-info.jp/area-en.html
Português (Portuguese)	https://www.covid19-info.jp/area-pt.html
简体中文 (Simplified Chinese)	https://www.covid19-info.jp/area-cs.html
繁体中文 (Traditional Chinese)	https://www.covid19-info.jp/area-ct.html
한국어 (Korean)	https://www.covid19-info.jp/area-kr.html

厚生劳动省电话咨询窗口（关于发生状况、全方面的疑问）

 **0120-565-653** (9:00-21:00)

对应语种 English, 中文 (Chinese), 한국어 (Korean), Português (Portuguese), Español (Spanish),
ภาษาไทย (Thai), Tiếng Việt (Vietnamese)

外国人生活支援相关信息等

外国人在留支援中心(FRESC)（出入国在留管理庁）

<https://www.moj.go.jp/isa/support/fresc/fresc01.html>

外国人生活支援网站

分语种登载各省支援措施、面向外国人的当地生活咨询窗口一览表等。

首页: <https://www.moj.go.jp/isa/support/portal/index.html>