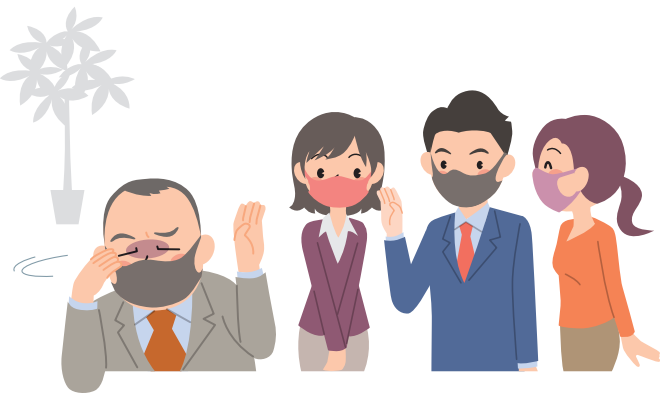


ข้อควรระวังเพื่อป้องกันการแพร่ระบาดของโรคติดเชื้อ

ขอให้ระมัดระวังในเรื่องต่อไปนี้ตอนเข้าร่วมงานอีเว้นท์หรือร่วมงานรับประทานอาหาร เพื่อป้องกันการแพร่ระบาดของโรคติดเชื้อไวรัสโคโรนาสายพันธุ์ใหม่ (COVID-19)



กรณีที่รู้สึกไม่สบาย ขอให้งดเข้าร่วมงานอีเว้นท์หรือร่วมงานรับประทานอาหาร



หากสงสัยว่าติดเชื้อไวรัสโคโรนาสายพันธุ์ใหม่ ขอให้ร่วมมือในการเข้ารับการตรวจหรือการรักษาพยาบาลในสถานพยาบาลตามความเสี่ยงที่อาการอาจรุนแรงขึ้น ฯลฯ และตามสถานการณ์การติดเชื้อในพื้นที่ ฯลฯ หากมีข้อสงสัยต่าง ๆ เกี่ยวกับการเข้ารับการตรวจในสถานพยาบาล ฯลฯ ขอให้โทรศัพท์ติดต่อไปที่ช่องทางรับปรึกษาต่าง ๆ ที่จัดโดยองค์การบริหารส่วนท้องถิ่นที่ท่านอาศัยอยู่



- ในการเข้าร่วมงานอีเว้นท์หรือร่วมงานรับประทานอาหาร ขอให้ปฏิบัติตามมาตรการป้องกันการติดเชื้อแบบพื้นฐานอย่างเคร่งครัด เช่น เว้นระยะห่างจากผู้อื่นอย่างเหมาะสม ล้างมือ ซ้ำเชื้อมือและนิ้วมือสวมหน้ากากอนามัยให้เหมาะสมตามสถานการณ์ ถ่ายเทอากาศให้หมุนเวียนอย่างเต็มที่ ฯลฯ
- ขอให้ปฏิบัติตามกฎในการเข้าร่วมงานอีเว้นท์ของผู้จัดงานอีเว้นท์ เช่น การสวมหน้ากากอนามัย ฯลฯ

• โดยเฉพาะอย่างยิ่ง สำหรับผู้สูงอายุ ผู้มีโรคประจำตัวที่กำหนด และผู้ใกล้ชิดกับบุคคลดังกล่าวเป็นประจำ ขอให้หลีกเลี่ยงการเข้าร่วมงานอีเว้นท์หรือร่วมงานรับประทานอาหารในสภาพแวดล้อมที่จะเกิดสถานที่อับอากาศ สถานที่แออัดที่มีผู้คนคับคั่ง สถานการณ์ที่มีการสัมผัสใกล้ชิดได้ง่าย และไม่ได้มีการเตรียมมาตรการป้องกันการติดเชื้อแบบพื้นฐานอย่างเคร่งครัด



ขอให้พิจารณาเข้าร่วมงานอีเว้นท์ผ่านทางออนไลน์ ฯลฯ ตามความจำเป็น

การสวมและถอดหน้ากากอนามัย

กลางแจ้ง



โดยหลักการแล้ว ไม่จำเป็นต้องสวมหน้ากากอนามัยในพื้นที่กลางแจ้ง ไม่ว่าจะเป็นฤดูใดก็ตาม อย่างไรก็ตาม ขอแนะนำให้สวมหน้ากากอนามัยเมื่อไม่สามารถรักษาระยะห่างกับผู้อื่นได้ และมีการสนทนาเกิดขึ้น

ในร่ม



ขอแนะนำให้สวมหน้ากากอนามัยเมื่ออยู่ภายในอาคาร เว้นแต่จะสามารถรักษาระยะห่างกับผู้อื่นได้ และแทบไม่ค่อยมีการสนทนาเกิดขึ้น

「ありがとう」が感染予防の輪をつくる



ช่องทางรับปรึกษาทางโทรศัพท์

ช่องทางรับปรึกษาของแต่ละจังหวัด

(ข้อสงสัยเกี่ยวกับการเข้ารับตรวจในสถานพยาบาล)

やさしいごほうび (Plain Japanese)	https://www.covid19-info.jp/area-jp.html
English	https://www.covid19-info.jp/area-en.html
Português (Portuguese)	https://www.covid19-info.jp/area-pt.html
简体中文 (Simplified Chinese)	https://www.covid19-info.jp/area-cs.html
繁体中文 (Traditional Chinese)	https://www.covid19-info.jp/area-ct.html
한국어 (Korean)	https://www.covid19-info.jp/area-kr.html

ช่องทางรับปรึกษาทางโทรศัพท์โดยกระทรวงสาธารณสุขและแรงงานของญี่ปุ่น

(ข้อสงสัยเกี่ยวกับสถานการณ์การแพร่ระบาด, และเกี่ยวกับรายละเอียดทั่วไป)

☎ 0120-565-653 (9:00-21:00)

ภาษาที่รองรับ English, 中文 (Chinese), 한국어 (Korean), Português (Portuguese), Español (Spanish), ภาษาไทย (Thai), Tiếng Việt (Vietnamese)

ข้อมูลข่าวสารต่าง ๆ ที่เกี่ยวกับการช่วยเหลือ ความเป็นอยู่ของชาวต่างชาติ

ศูนย์ช่วยเหลือการพำนักของชาวต่างชาติ (FRESC)

(หน่วยงานควบคุมการเข้าเมือง)

<https://www.moj.go.jp/isa/support/fresc/fresc01.html>

เว็บรวมลิงก์ที่เป็นประโยชน์เกี่ยวกับความช่วยเหลือความเป็นอยู่ของชาวต่างชาติ

รวมลิงก์ของเว็บไซต์ต่าง ๆ แยกตามแต่ละภาษา มีเนื้อหาเกี่ยวกับมาตรการช่วยเหลือของแต่ละกระทรวง และช่องทางรับปรึกษาเรื่องความเป็นอยู่สำหรับชาวต่างชาติในแต่ละท้องถิ่น

หน้าแรกของเว็บไซต์ : <https://www.moj.go.jp/isa/support/portal/index.html>