

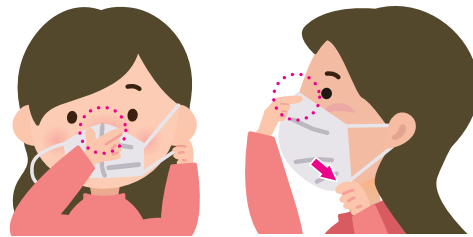
Новая
коронавирусная
инфекция

Призываем к сотрудничеству в предотвращении распространения инфекции

Основные меры профилактики инфекции эффективны также против **мутировавших штаммов** с высокой степенью заразности.

В строгом порядке просим носить **маски, мыть руки, избегать трех факторов риска** – «3Т» (**тесных контактов, тесных скоплений людей и тесных помещений с плохой вентиляцией**) и соблюдать другие профилактические меры.

Надевайте маску правильно!



- 1 Прижмите к переносице, **2** Опустите до подбородка и расправьте **по форме лица**, чтобы не было зазоров.

Важно

Обязательно надевайте маску при разговоре!

- Нос и подбородок не должны выступать из-под маски.
- После надевания маски не касайтесь ее внешней стороны.
- Снимайте и надевайте маску, держась за резинки.
- Пользуйтесь качественными масками, по возможности из нетканого текстиля.

Часто мойте и дезинфицируйте руки!



Обязательно мойте руки в этих случаях!

- После прикасания к предметам общего пользования
- До и после еды
- После поездки в общественном транспорте и т. д.

Важно



Не забывайте мыть кончики пальцев, под ногтями, между пальцами и запястья!

Стремитесь к «Ноль Т»!

Не допускайте ни одного из факторов риска!!



**Тесные
контакты**

Без маски ✗
Громкий разговор ✗



**Тесные
скопления
людей**

Много людей ✗
На близком расстоянии ✗



**Тесные помещения
с плохой
вентиляцией**

Плохая вентиляция ✗
Тесное пространство ✗

