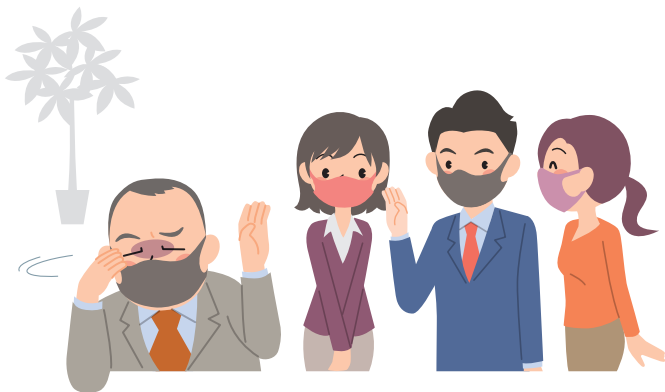


Pontos a ter em mente para evitar a propagação da infecção

Para evitar a propagação do Novo Coronavírus, mantenha os seguintes pontos em mente durante eventos e jantares:



Não participe de eventos e jantares se não estiver se sentindo bem.



Se suspeitar que foi infectado pelo Novo Coronavírus, dependendo da situação da infecção da região, colabore realizando consultas ambulatoriais e tratamentos médicos em resposta ao risco de agravamento etc. Se tiver alguma dúvida sobre a consulta ambulatorial etc., ligue para o guichê de consultas do governo local onde mora.



- Ao participar de eventos e jantares, tome as medidas adequadas para prevenir infecções, como assegurar o distanciamento social apropriado, lavar as mãos, desinfetar as mãos e dedos, usar máscaras de acordo com a situação, ventilação suficiente etc.
- Siga as regras de participação no evento indicadas pelo(s) organizador(es) do evento, como o uso de máscaras etc.

• Especialmente, idosos, pessoas com condições médicas subjacentes e indivíduos em contato diário com tais pessoas devem se abster de participar de eventos e jantares onde seja provável que ocorra aglomerações, proximidade em ambientes fechados e onde as medidas básicas de prevenção de infecções, como ventilação suficiente, não sejam totalmente implementadas.



Se necessário, considere participar de eventos via online etc.

Sobre usar e retirar a máscara

ao ar livre



Em princípio, independentemente da estação do ano, não é necessário usar máscara ao ar livre. No entanto, se não conseguir assegurar o distanciamento de outras pessoas, recomendamos o uso de máscara ao conversar.

em ambientes fechados



Exceto nos casos em que consiga assegurar o distanciamento e falar pouco, recomendamos o uso de máscaras em ambientes fechados.

「ありがとう」が感染予防の輪をつくる



Guichê de consultas por telefone


Guichê de consultas em cada província

(questões relativas às consultas em instituições médicas)

やさしいごほうご (Plain Japanese)	https://www.covid19-info.jp/area-jp.html
English	https://www.covid19-info.jp/area-en.html
Português (Portuguese)	https://www.covid19-info.jp/area-pt.html
简体中文 (Simplified Chinese)	https://www.covid19-info.jp/area-cs.html
繁体中文 (Traditional Chinese)	https://www.covid19-info.jp/area-ct.html
한국어 (Korean)	https://www.covid19-info.jp/area-kr.html

Guichê de consultas telefônicas do Ministério da Saúde,

Trabalho e Bem-Estar (questões relativas à situação do surto e questões gerais)

 **0120-565-653** (9:00-21:00)

Idiomas disponíveis English, 中文 (Chinese), 한국어 (Korean), Português (Portuguese), Español (Spanish), ภาษาไทย (Thai), Tiếng Việt (Vietnamese)

Informações relativas ao apoio na vida cotidiana de estrangeiros

Centro de Apoio a Residentes Estrangeiros (FRESC)

(Imigração e Departamento de Imigração)

<https://www.moj.go.jp/isa/support/fresc/fresc01.html>

Portal de Apoio na Vida Cotidiana de Estrangeiros

As medidas de apoio de cada ministério e a lista de guichês de consultas sobre a vida cotidiana para estrangeiros na região são afixadas por idioma.

Página inicial: <https://www.moj.go.jp/isa/support/portal/index.html>