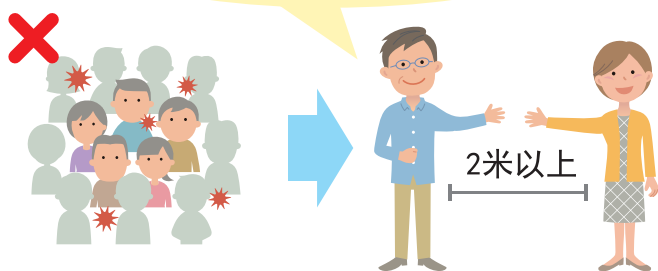


为防止新冠病毒疫情扩大，请对防控措施予以配合

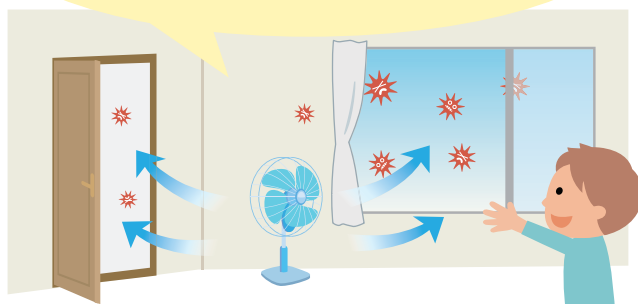
# 避开密闭空间、密集人群、密切接触!

● 确保“**0密**”。即使在户外，应尽可能地避开密集人群和密切接触!

与他人之间  
保持充分的距离!



打开门窗，  
勤换气!



进行户外运动时  
不要聚集在一起!

两三人散步或跑步等没问题

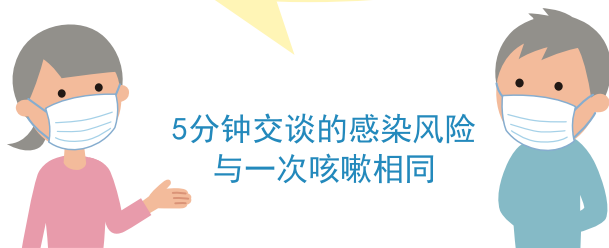


在餐饮店，请保持距离!

- 避开多人聚餐
- 间隔一个座位入座
- 彼此错开坐斜对面



交谈时，  
请佩戴口罩!



在电梯及电车内等场所，  
避免交谈!

