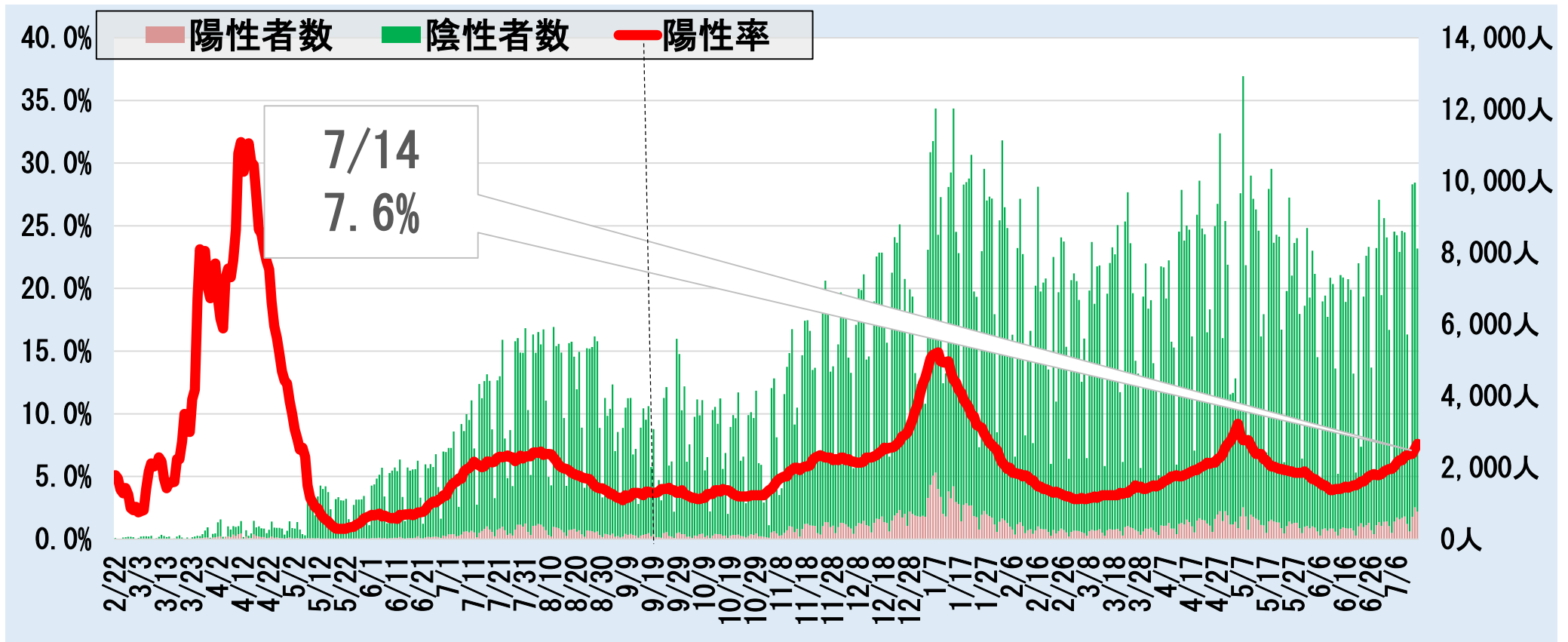


東京都における検査の陽性率



(注)陽性率:陽性判明数(PCR・抗原)の移動平均÷検査人数(=陽性判明数(PCR・抗原)+陰性判明数(PCR・抗原))の移動平均

(注)集団感染発生や曜日による数値のばらつきにより、日々の結果が変動するため、こうしたばらつきを平準化し全体の傾向を見る趣旨から、過去7日間の移動平均値をもとに算出し、折れ線グラフで示す(例えば、5月7日の陽性率は、5月1日から5月7日までの実績平均を用いて算出)

(注)検査結果の判明日を基準とする

(注)5月7日以降は(1)東京都健康安全研究センター、(2)PCRセンター(地域外来・検査センター)、(3)医療機関での保険適用検査実績により算出。

4月10日～5月6日は(3)が含まれず(1)(2)のみ、4月9日以前は(2)(3)が含まれず(1)のみのデータ

(注)5月13日から6月16日までに行われた抗原検査については、結果が陰性の場合、PCR検査での確定検査が必要であったため、検査件数の二重計上を避けるため、陽性判明数のみ計上。6月17日以降に行われた抗原検査については、陽性判明数、陰性判明数の両方を計上

(注)陰性確認のために行った検査の実施人数は含まない

(注)陽性者が1月24日、25日、30日、2月13日にそれぞれ1名、2月14日に2名発生しているが、有意な数値がとれる2月15日から作成

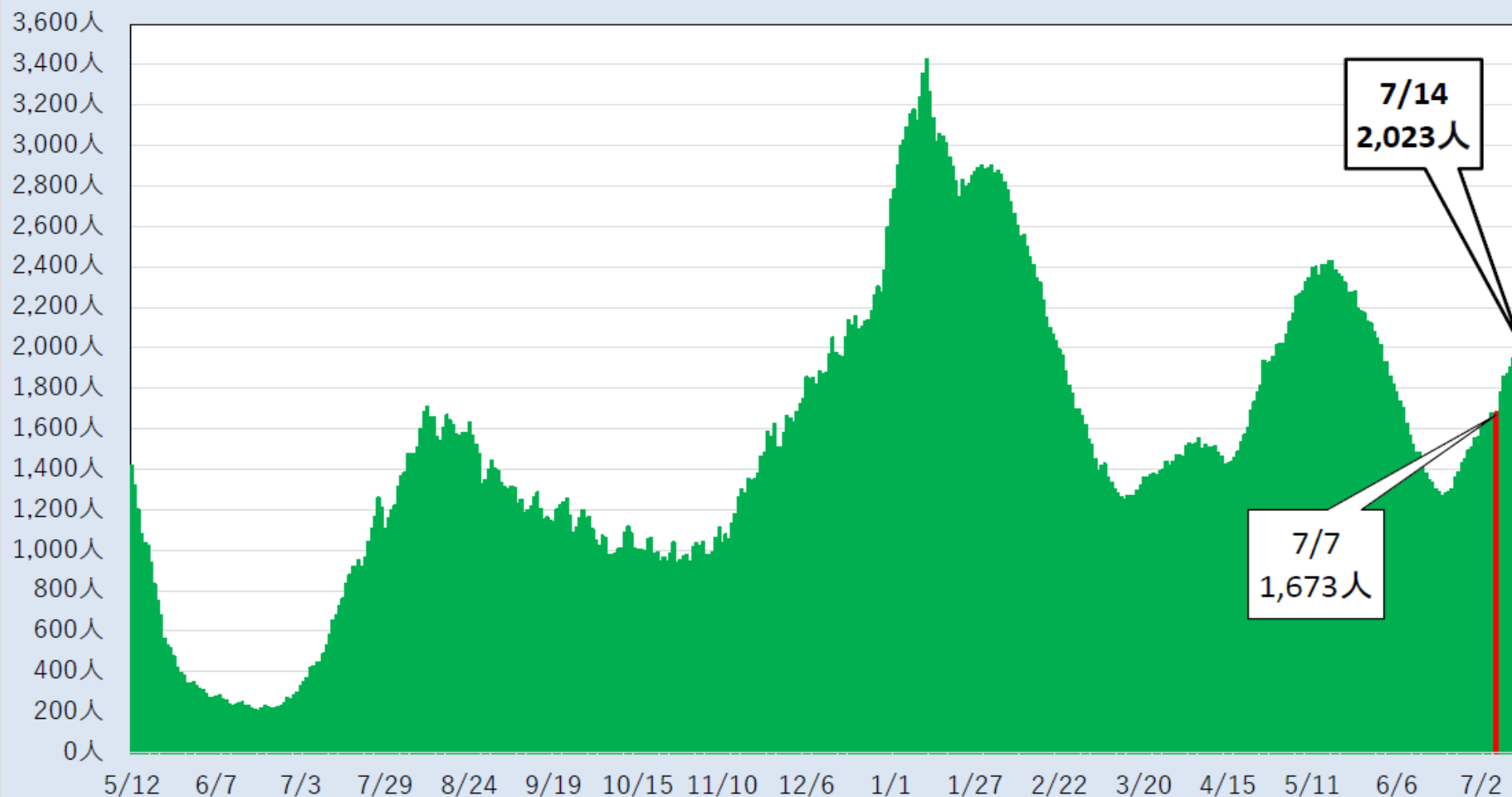
(注)速報値として公表するものであり、後日確定データとして修正される場合がある

東京都における高齢者（70代以上）の1週間の陽性者数

	全陽性者数	70代以上	70代以上の割合
1月7日～1月13日	12,578人	1,127人	9.0%
1月14日～1月20日	10,786人	1,408人	13.1%
1月21日～1月27日	7,355人	1,370人	18.6%
※（ピーク時） 1月15日～1月21日	10,719人	1,467人	13.7%
6月1日～6月7日	2,960人	195人	6.6%
6月8日～6月14日	2,663人	134人	5.0%
6月15日～6月21日	2,743人	126人	4.6%
6月22日～6月28日	3,423人	134人	3.9%
6月29日～7月5日	4,099人	165人	4.0%
7月6日～7月12日	5,297人	158人	3.0%
現在 7月9日～7月15日	6,175人	190人	3.1%

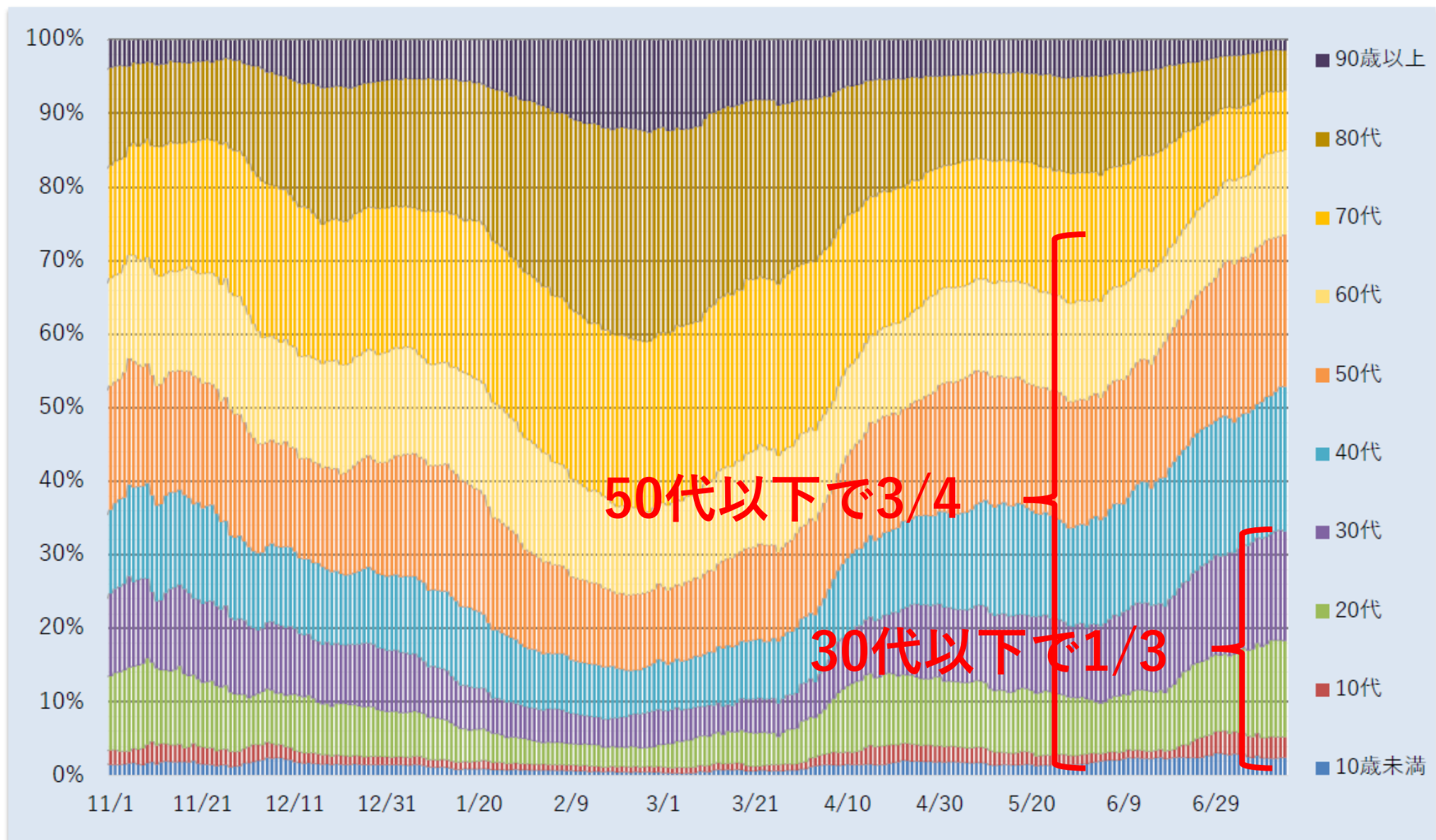
【医療提供体制】 ⑥-1 入院患者数

▶ 入院患者数は、7月14日時点で2,023人に増加した。



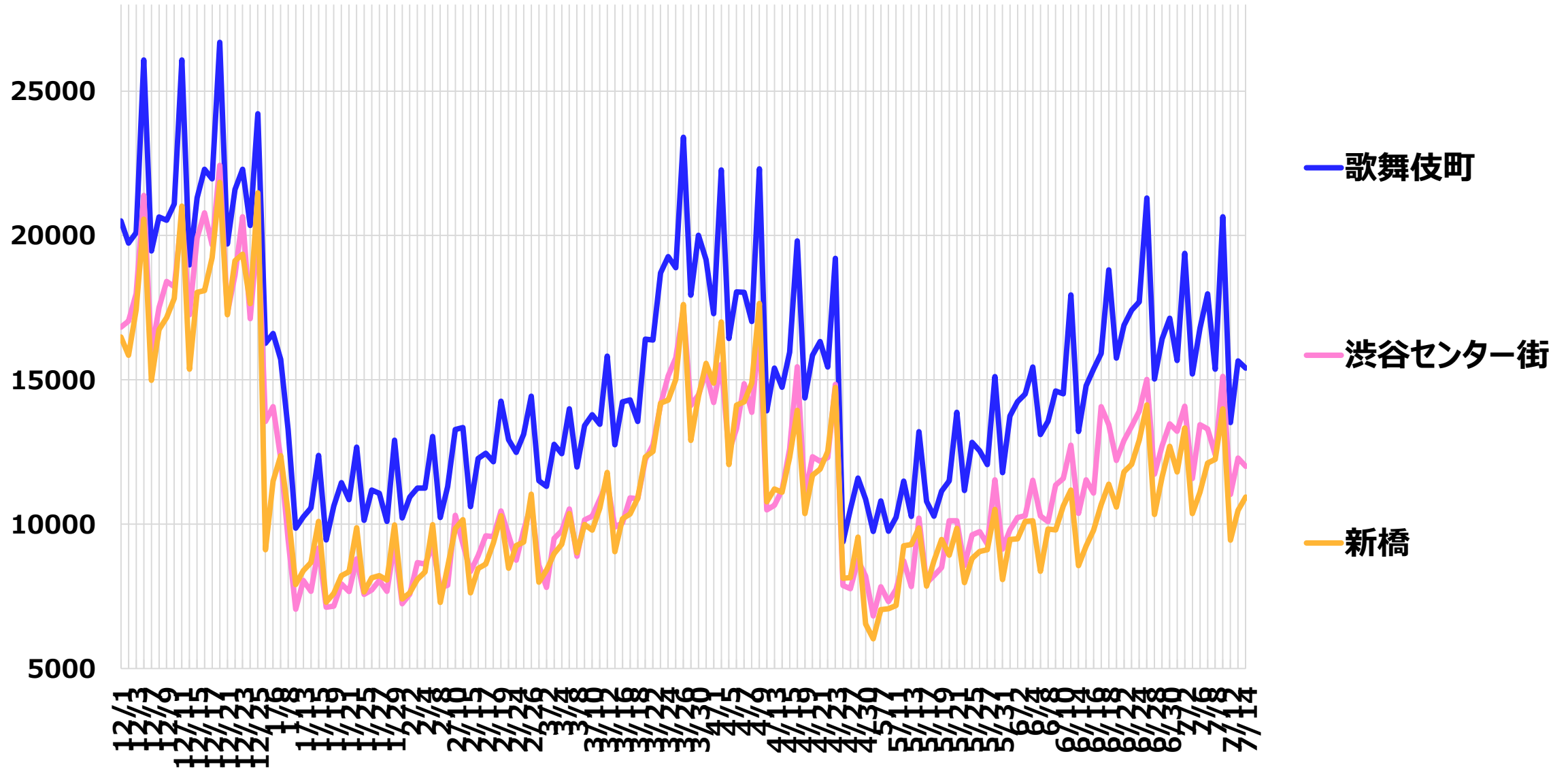
(注) 2020年5月11日までの入院患者数には宿泊療養者・自宅療養者等を含んでいるため、入院患者数のみを集計した5月12日から作成

【医療提供体制】 ⑥-2 入院患者 年代別割合 (公表日の状況)



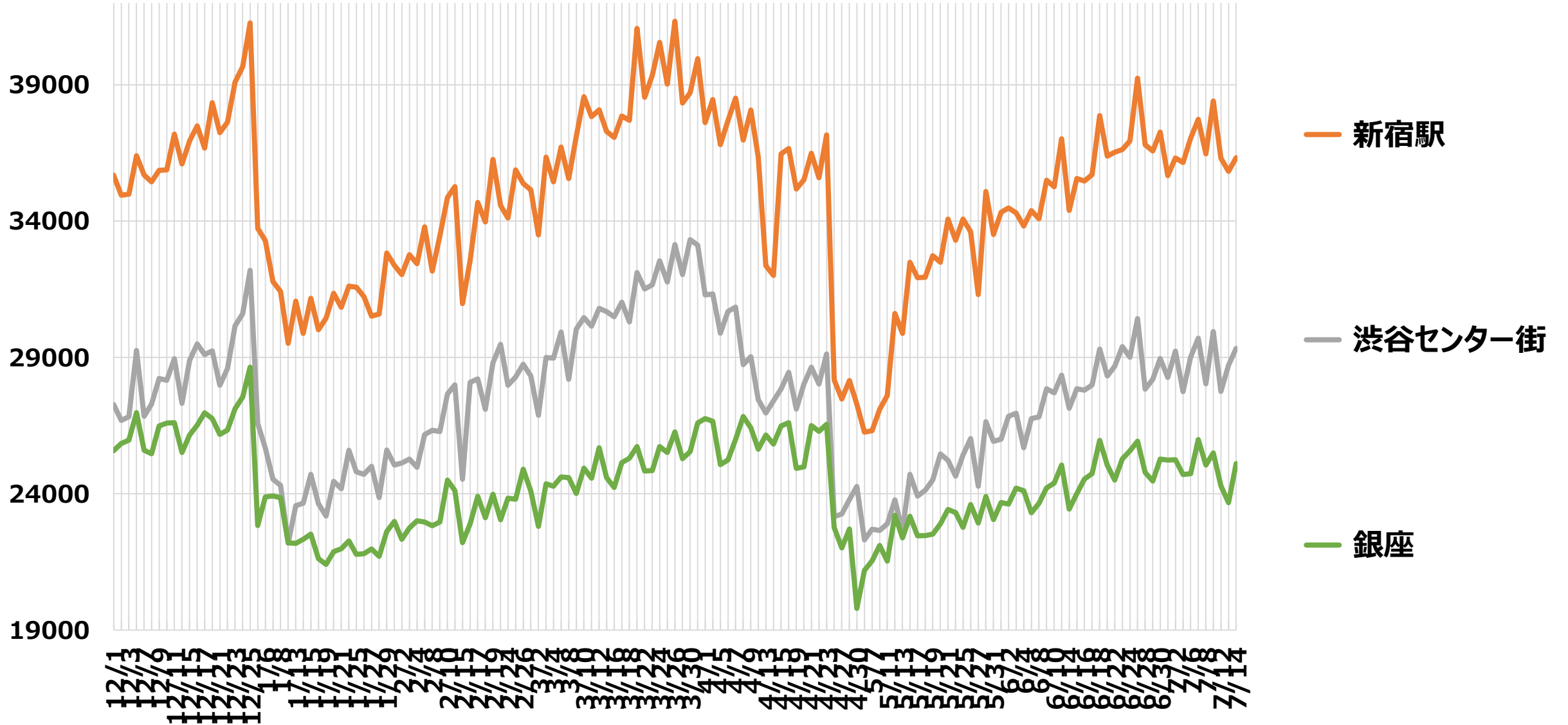
人出の推移（夜21時） ※28時との差

平日



(注) 12月28日～1月4日の値は特異的に低いため、除いて作図

人出の推移 (昼15時)



(注) 12月28日~1月4日の値は特異的に低いため、除いて作図

駅の利用状況（首都圏・関西圏） 7月13日（火）時点

