

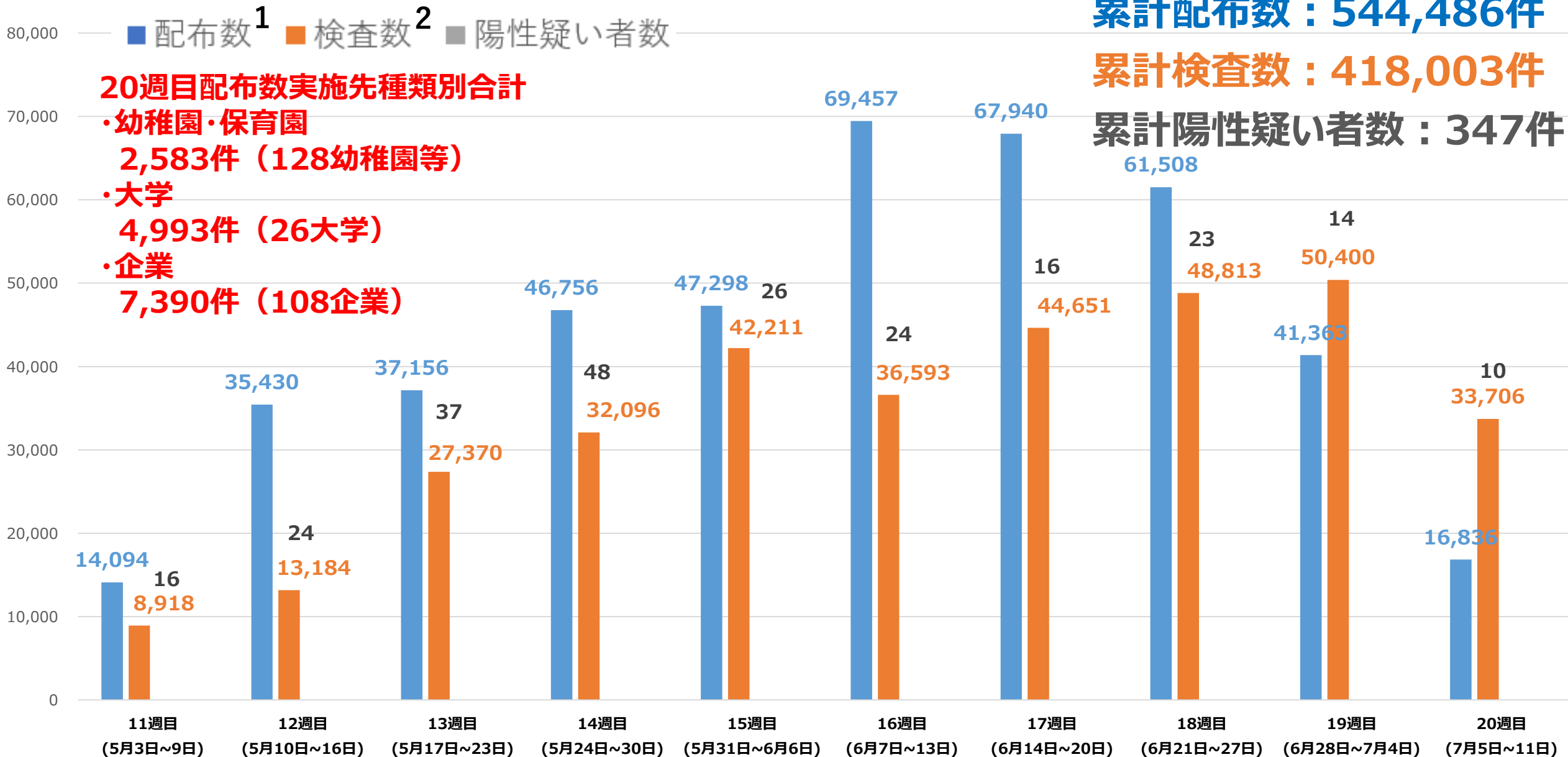
# モニタリング検査の実施状況

※一部暫定値のため、事後的に数値を修正する可能性があります。

累計配布数：544,486件

累計検査数：418,003件

累計陽性疑い者数：347件



## 20週目配布数実施先種類別合計

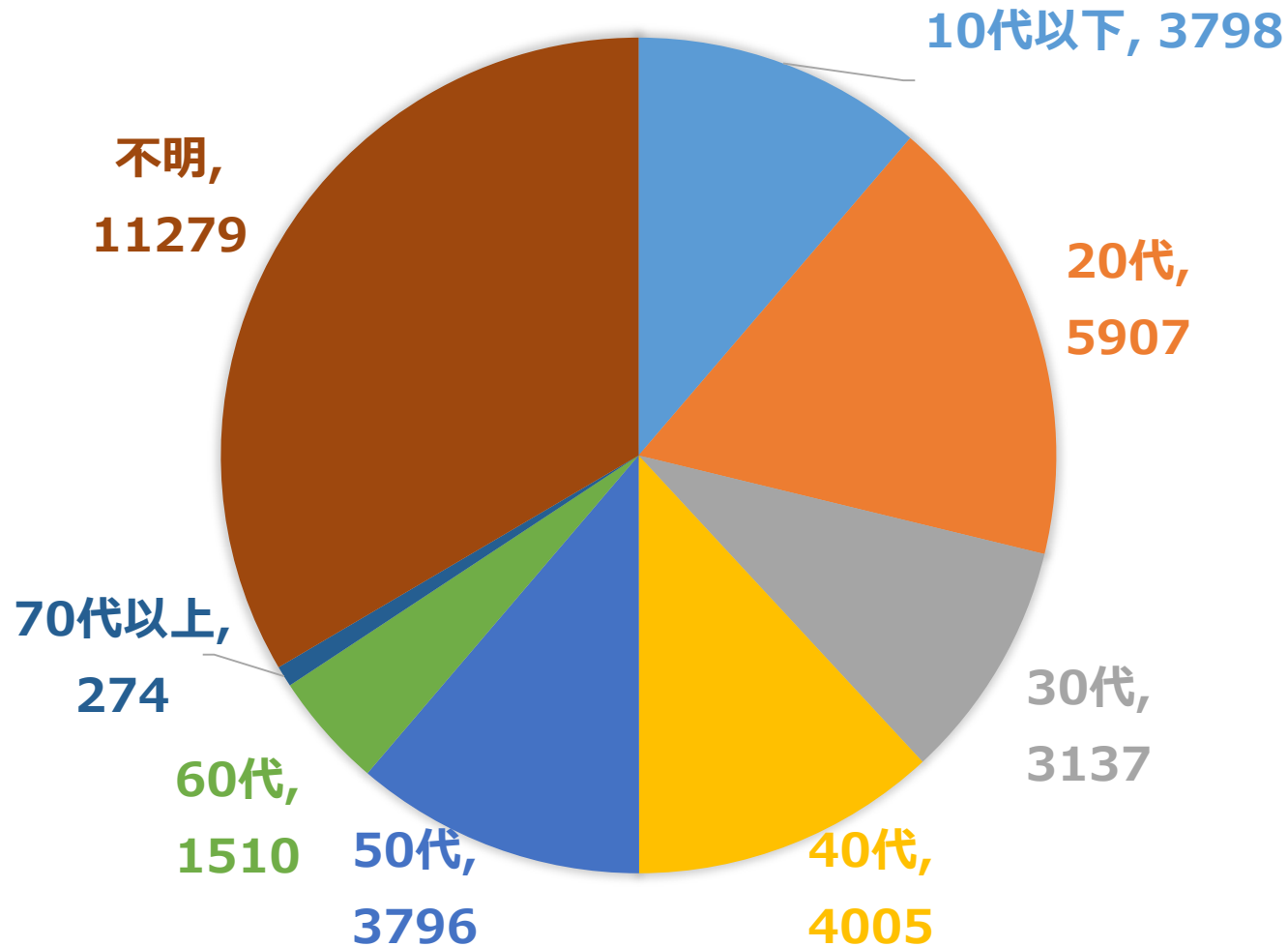
- ・幼稚園・保育園  
2,583件 (128幼稚園等)
- ・大学  
4,993件 (26大学)
- ・企業  
7,390件 (108企業)

1 当該週に配布した唾液PCRキット数を計上    2 当該週に検査会社で検査した結果数を計上

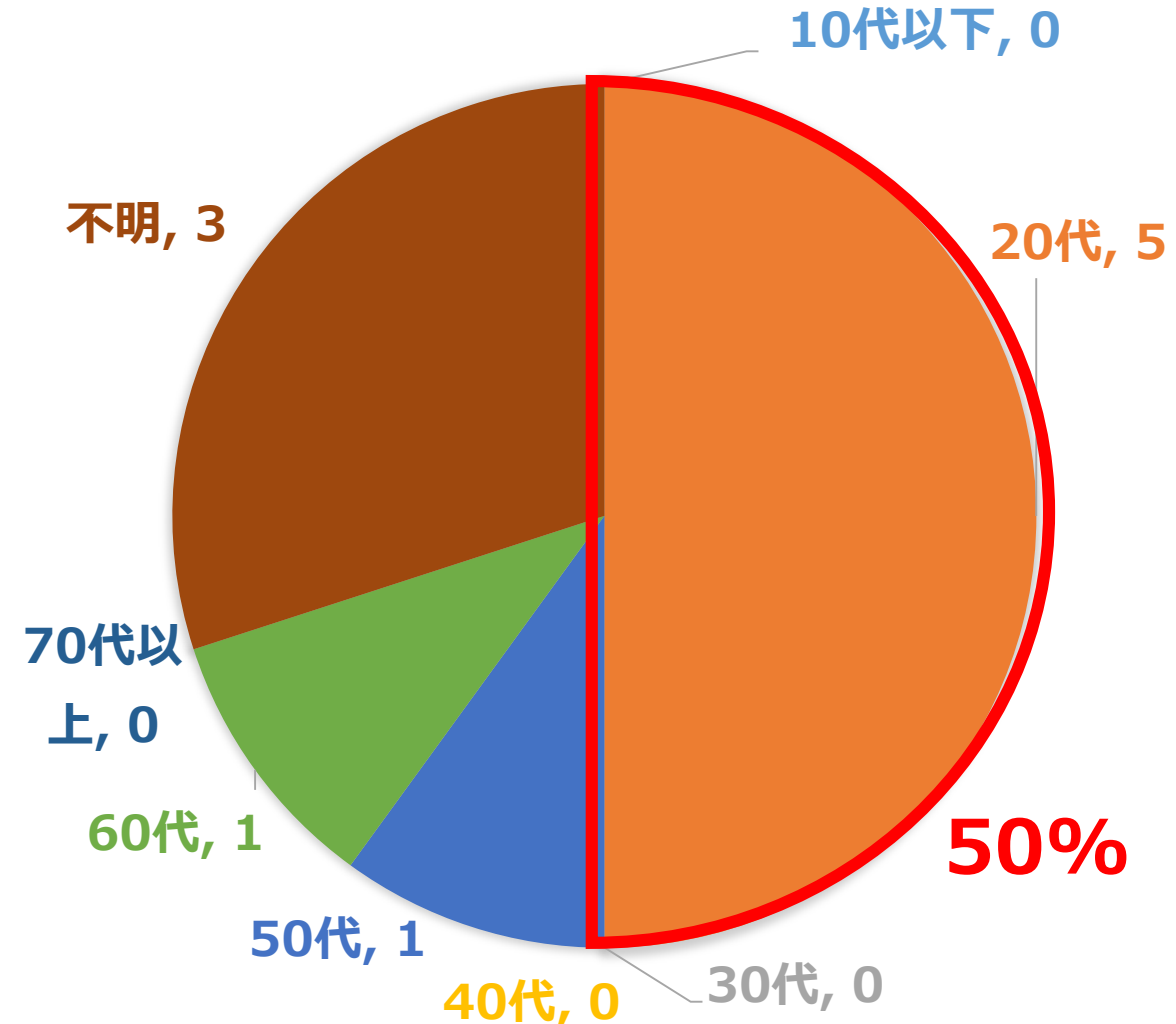
# モニタリング検査における受検者等年代内訳

## 20週目(7/5-7/11, 受検者数：33,706, 陽性疑い者数：10)

### 受検者全体



### 陽性疑い者



# 北海道・沖縄の安心のために

7/13時点  
調整中

北海道・沖縄県及びやむを得ず移動する方の安心を確保。感染源探知、感染抑制に寄与。

## 検査対象

7/15予約開始 (7/20-8/31搭乗分)

羽田、成田、伊丹、関西、福岡空港から北海道、  
沖縄県内の空港へ向かう便の搭乗客のうち、  
希望する者

## 事業主体

国が行うモニタリング検査の一環

## 検査費用

無料

検査方法 (詳細は後日 [corona.go.jp](https://corona.go.jp) 等で紹介)

① 空港内ブース検査型

抗原定量検査

② 店舗検査型

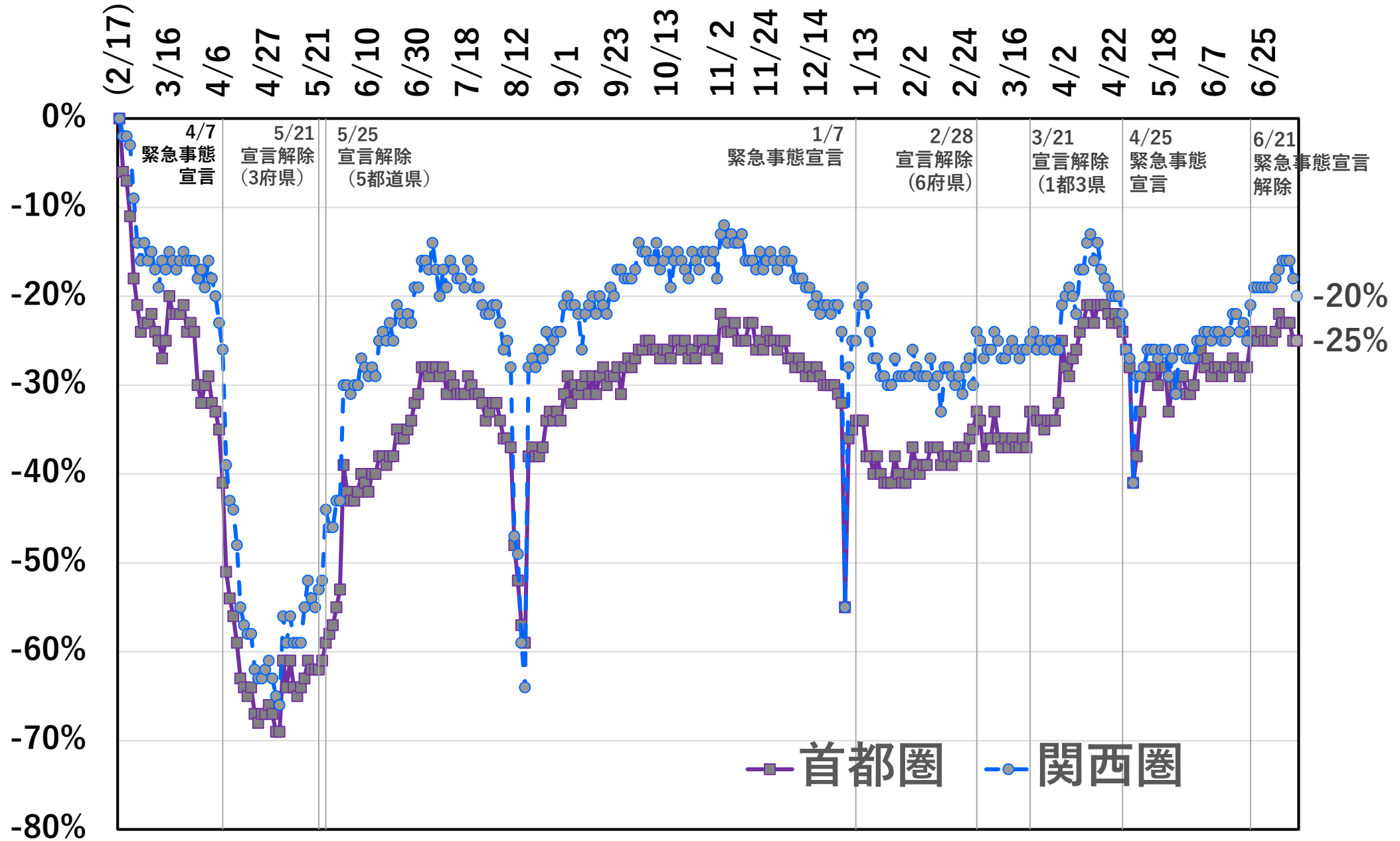
唾液PCR検査

③ 検査キット配送型

唾液PCR検査

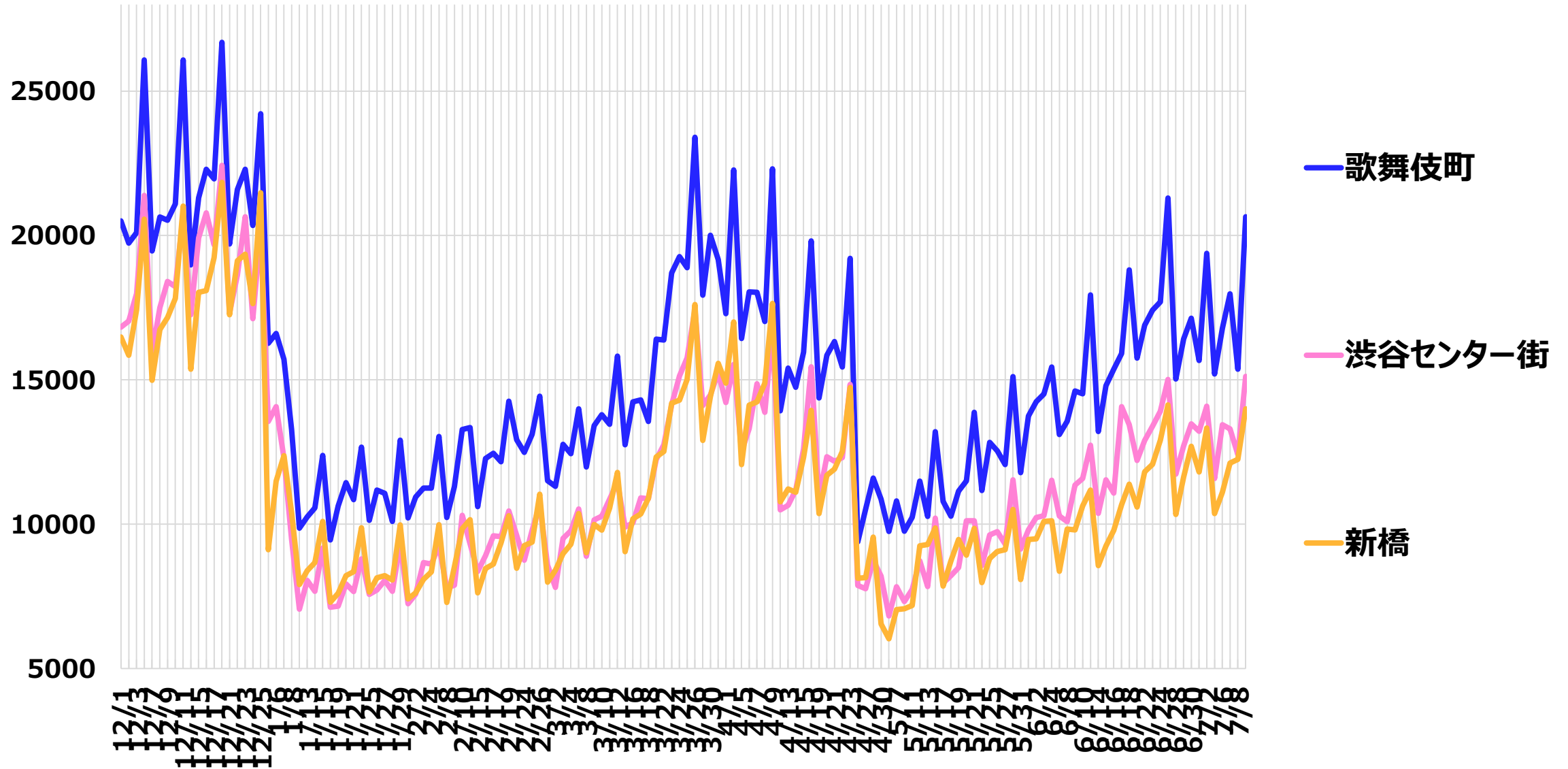
※検査で陽性判定の場合には搭乗をご遠慮いただく。

# 駅の利用状況（首都圏・関西圏） 7月8日（木）時点



# 人出の推移（夜21時） ※28時との差

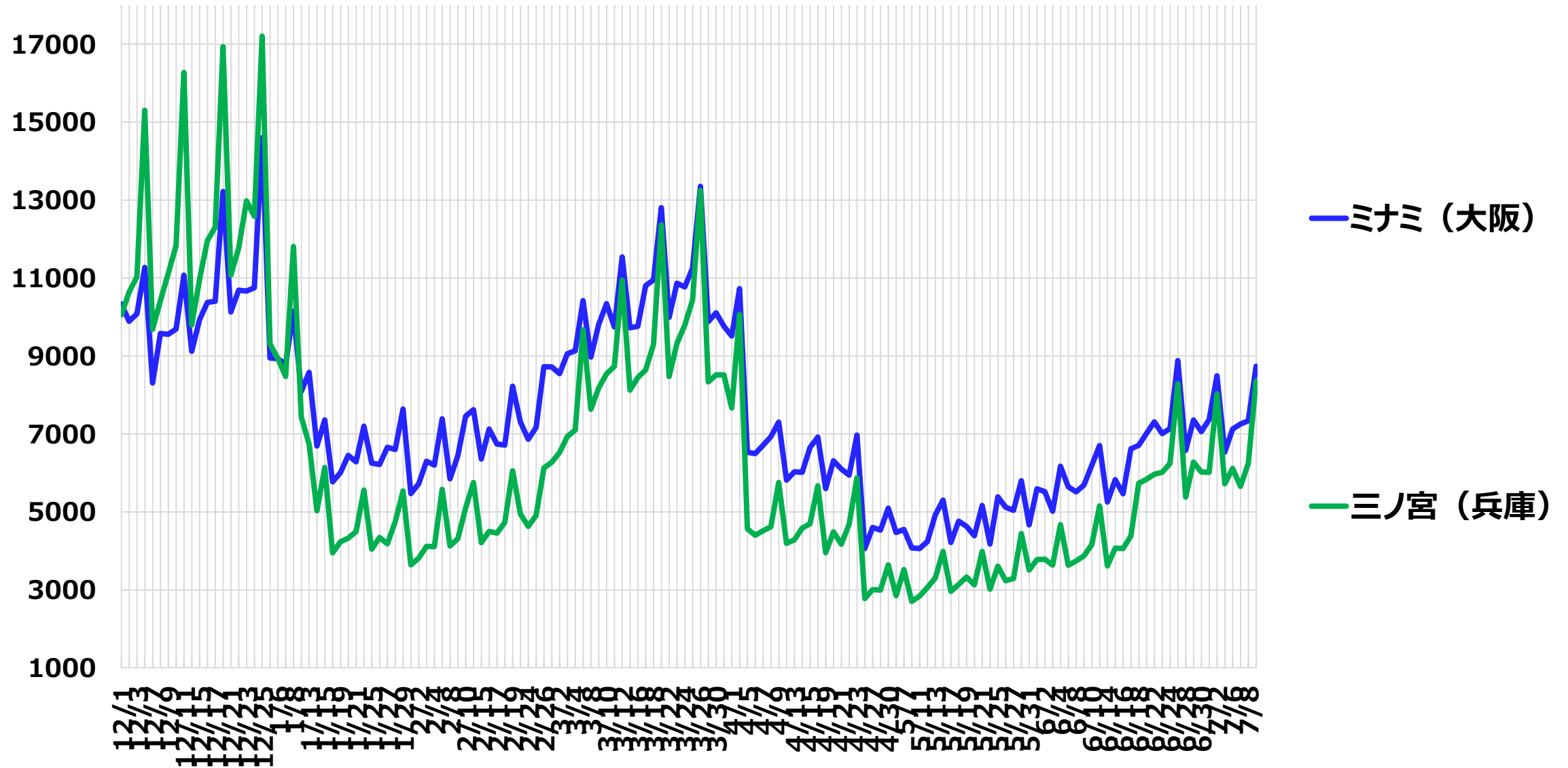
平日



(注) 12月28日～1月4日の値は特異的に低いため、除いて作図

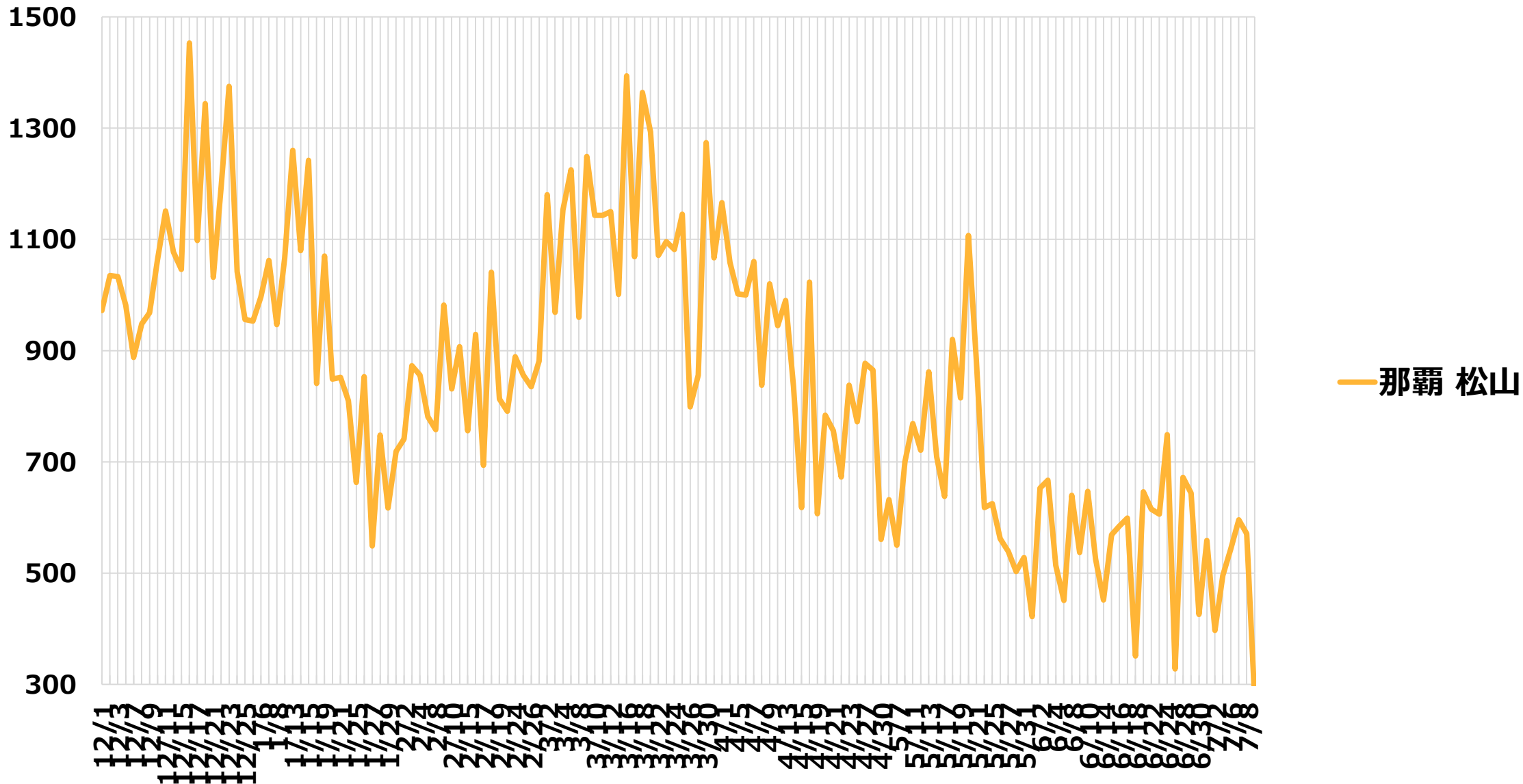
# 人出の推移（夜21時） ※28時との差

平日



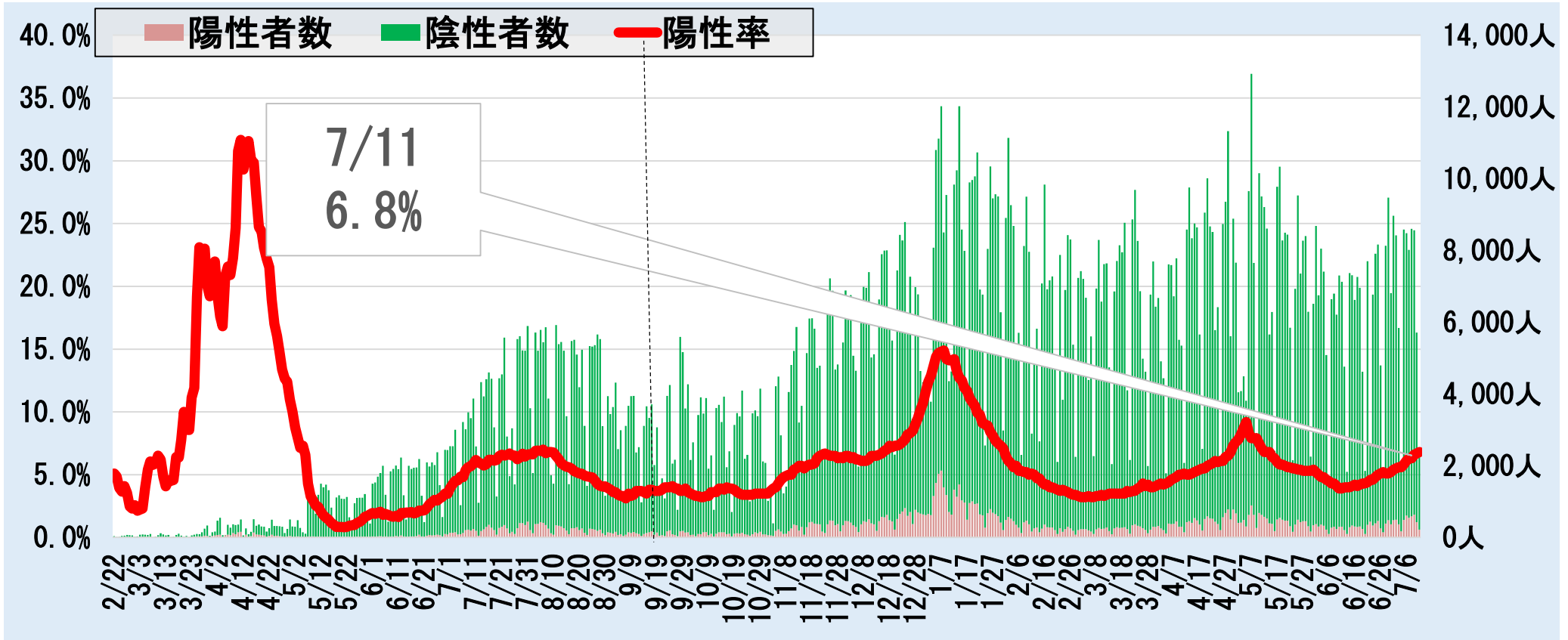
# 人出の推移（夜21時） ※28時との差

平日



(注) 12月28日～1月4日の値は特異的に低いため、除いて作図

# 東京都における検査の陽性率



(注)陽性率:陽性判明数(PCR・抗原)の移動平均÷検査人数(=陽性判明数(PCR・抗原)+陰性判明数(PCR・抗原))の移動平均

(注)集団感染発生や曜日による数値のばらつきにより、日々の結果が変動するため、こうしたばらつきを平準化し全体の傾向を見る趣旨から、過去7日間の移動平均値をもとに算出し、折れ線グラフで示す(例えば、5月7日の陽性率は、5月1日から5月7日までの実績平均を用いて算出)

(注)検査結果の判明日を基準とする

(注)5月7日以降は(1)東京都健康安全研究センター、(2)PCRセンター(地域外来・検査センター)、(3)医療機関での保険適用検査実績により算出。

4月10日～5月6日は(3)が含まれず(1)(2)のみ、4月9日以前は(2)(3)が含まれず(1)のみのデータ

(注)5月13日から6月16日までに行われた抗原検査については、結果が陰性の場合、PCR検査での確定検査が必要であったため、検査件数の二重計上を避けるため、陽性判明数のみ計上。6月17日以降に行われた抗原検査については、陽性判明数、陰性判明数の両方を計上

(注)陰性確認のために行った検査の実施人数は含まない

(注)陽性者が1月24日、25日、30日、2月13日にそれぞれ1名、2月14日に2名発生しているが、有意な数値がとれる2月15日から作成

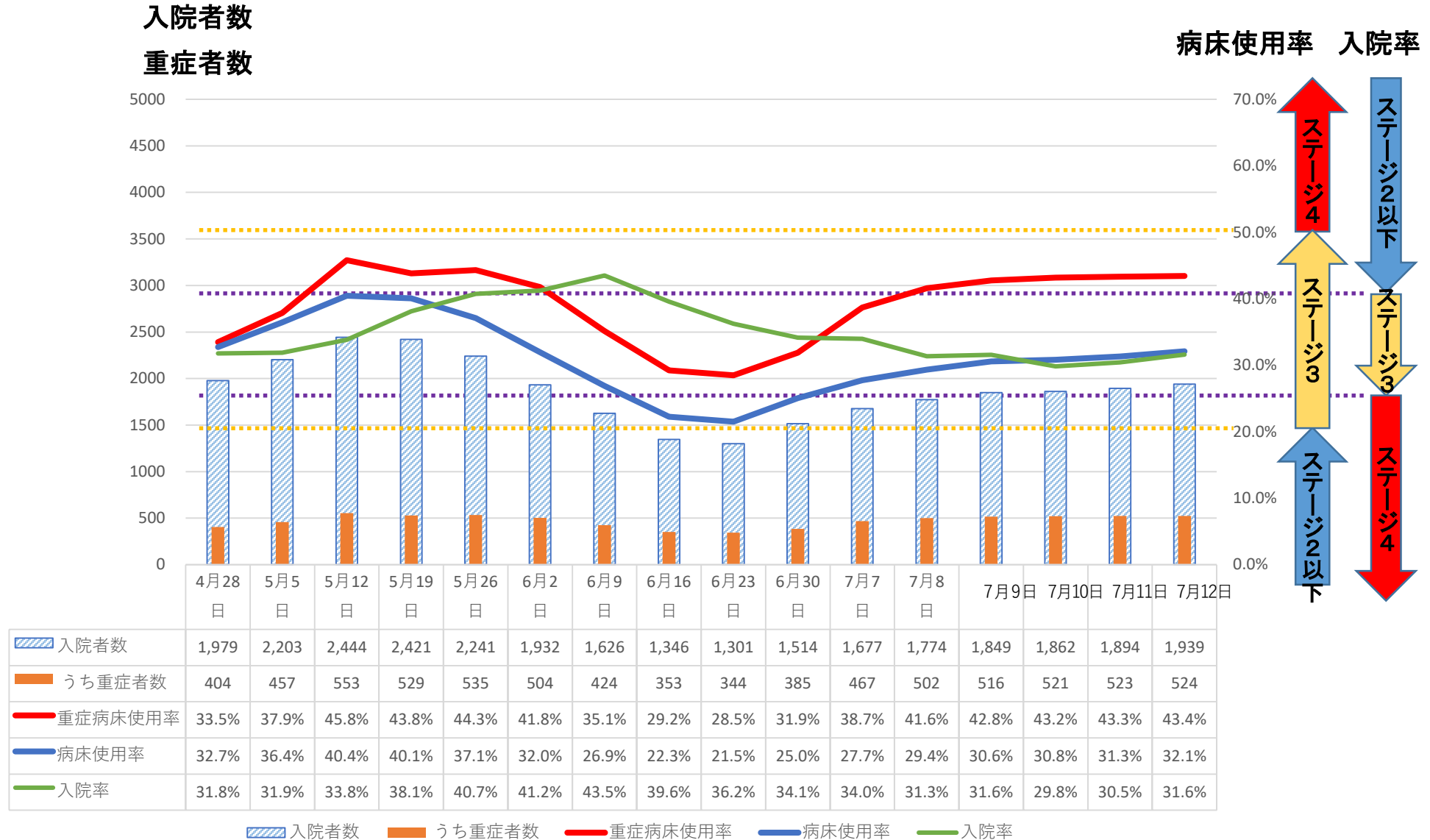
(注)速報値として公表するものであり、後日確定データとして修正される場合がある



# 東京都における高齢者（70代以上）の1週間の陽性者数

	全陽性者数	70代以上	70代以上の割合
1月7日～1月13日	12,578人	1,127人	9.0%
1月14日～1月20日	10,786人	1,408人	13.1%
1月21日～1月27日	7,355人	1,370人	18.6%
※（ピーク時） 1月15日～1月21日	10,719人	1,467人	13.7%
5月25日～5月31日	3,830人	309人	8.1%
6月1日～6月7日	2,960人	195人	6.6%
6月8日～6月14日	2,663人	134人	5.0%
6月15日～6月21日	2,743人	126人	4.6%
6月22日～6月28日	3,423人	134人	3.9%
6月29日～7月5日	4,099人	165人	4.0%
現在 7月6日～7月12日	5,297人	158人	3.0%

# 東京都の医療提供体制の状況



※ 4月28日から7月7日は厚生労働省の公表資料より、7月8日から7月12日は内閣官房調べの資料より作成。