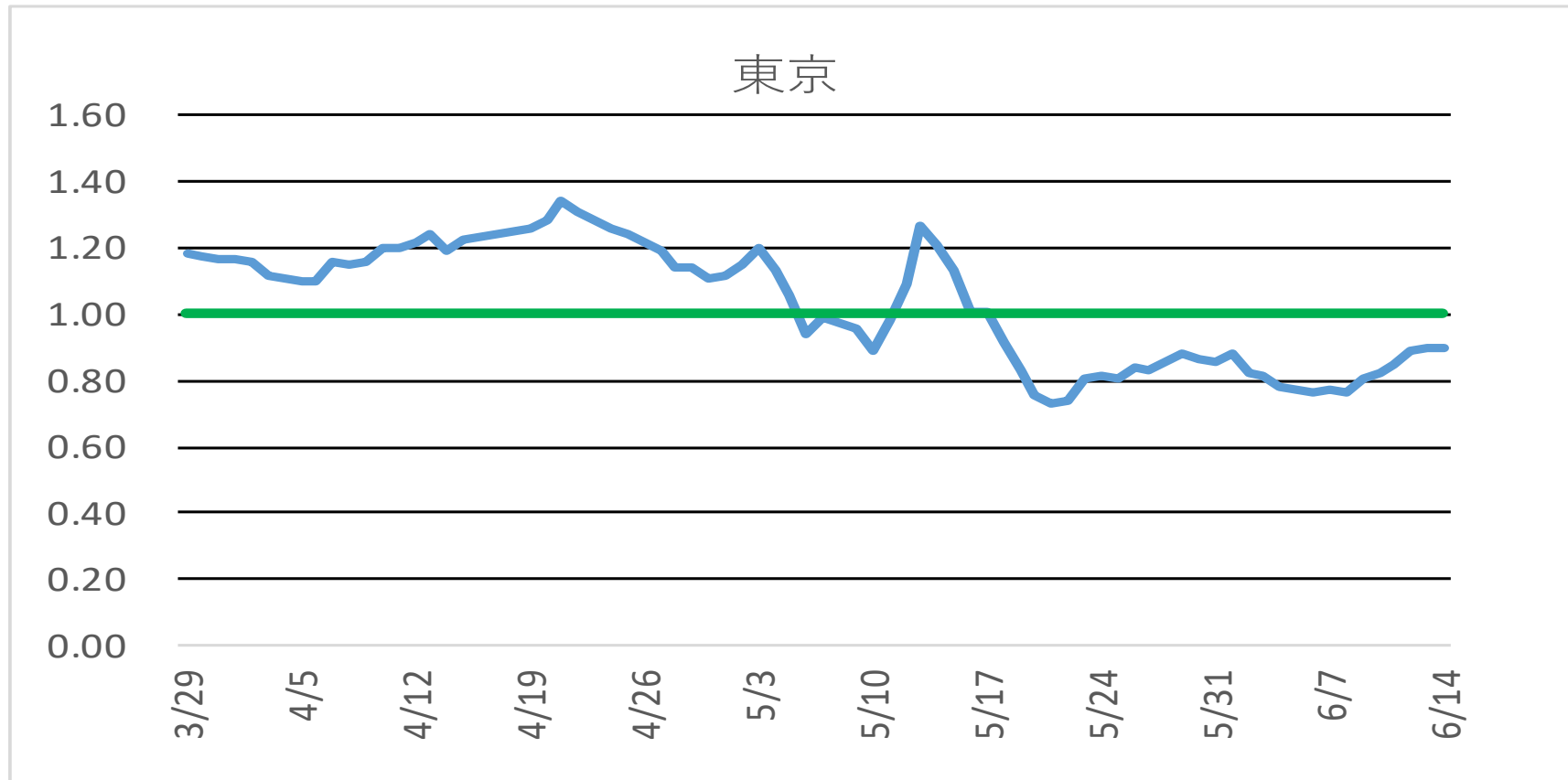


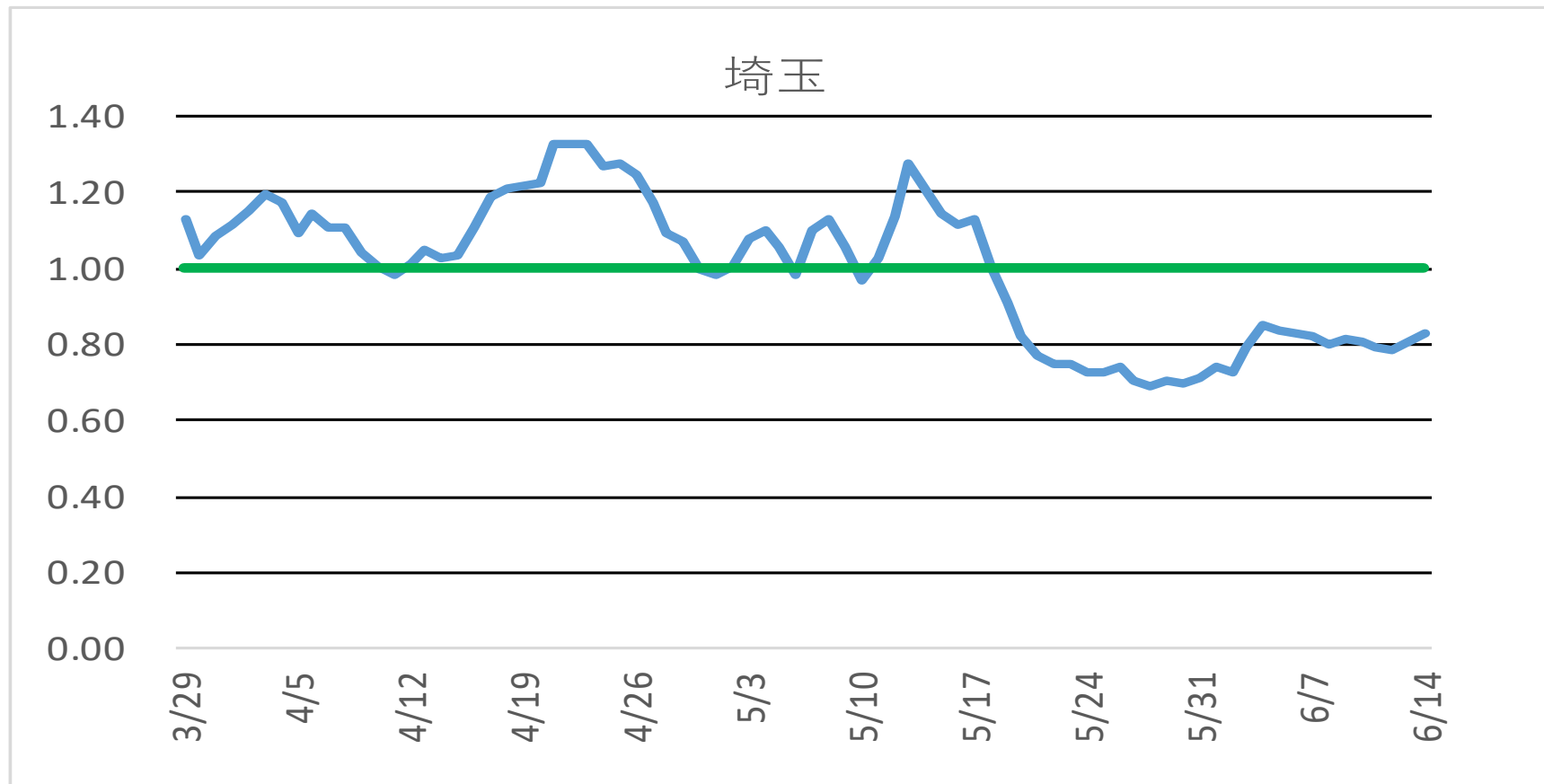
# 今週先週比の推移

東京					
3/29	4/5	4/12	4/19	4/26	5/3
<b>1.18</b>	<b>1.10</b>	<b>1.22</b>	<b>1.26</b>	<b>1.22</b>	<b>1.20</b>
5/10	5/17	5/24	5/31	6/7	6/14
<b>0.89</b>	<b>1.01</b>	<b>0.81</b>	<b>0.86</b>	<b>0.77</b>	<b>0.90</b>



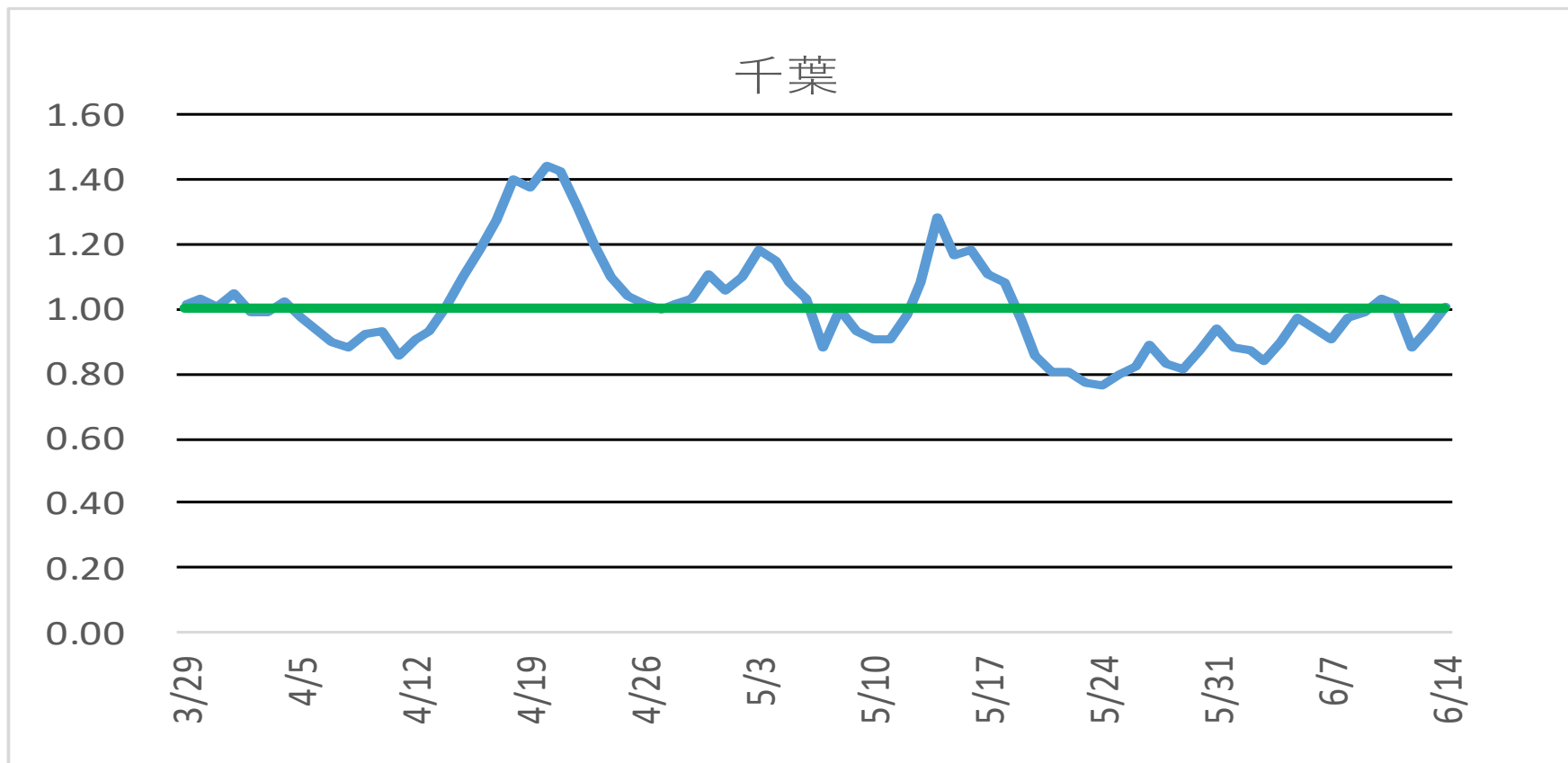
# 今週先週比の推移

埼玉					
3/29	4/5	4/12	4/19	4/26	5/3
<b>1.13</b>	<b>1.09</b>	<b>1.01</b>	<b>1.22</b>	<b>1.24</b>	<b>1.08</b>
5/10	5/17	5/24	5/31	6/7	6/14
<b>0.97</b>	<b>1.13</b>	<b>0.72</b>	<b>0.72</b>	<b>0.82</b>	<b>0.83</b>



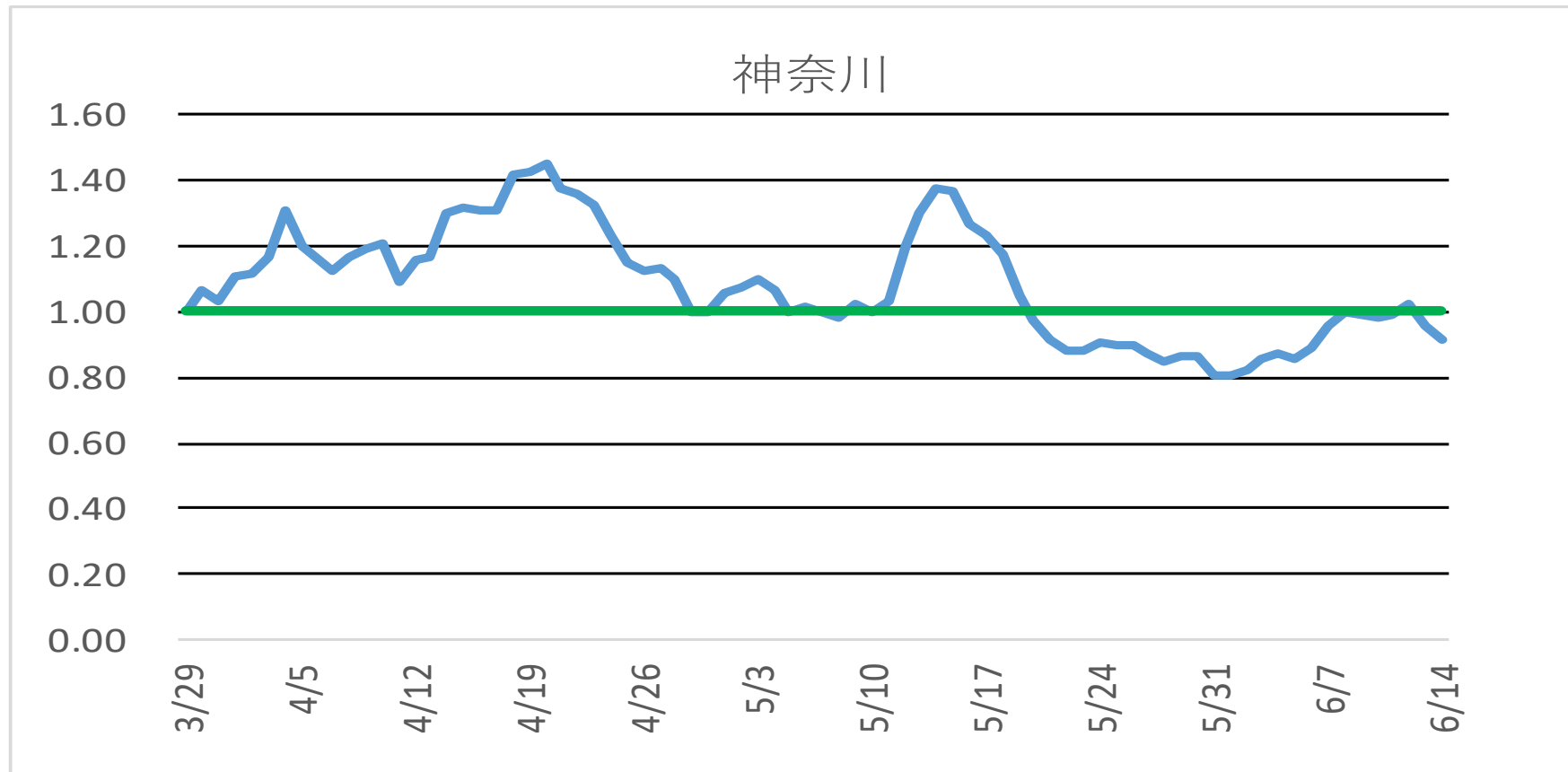
# 今週先週比の推移

千葉					
3/29	4/5	4/12	4/19	4/26	5/3
<b>1.02</b>	<b>0.98</b>	<b>0.91</b>	<b>1.38</b>	<b>1.02</b>	<b>1.18</b>
5/10	5/17	5/24	5/31	6/7	6/14
<b>0.90</b>	<b>1.11</b>	<b>0.76</b>	<b>0.94</b>	<b>0.90</b>	<b>1.01</b>



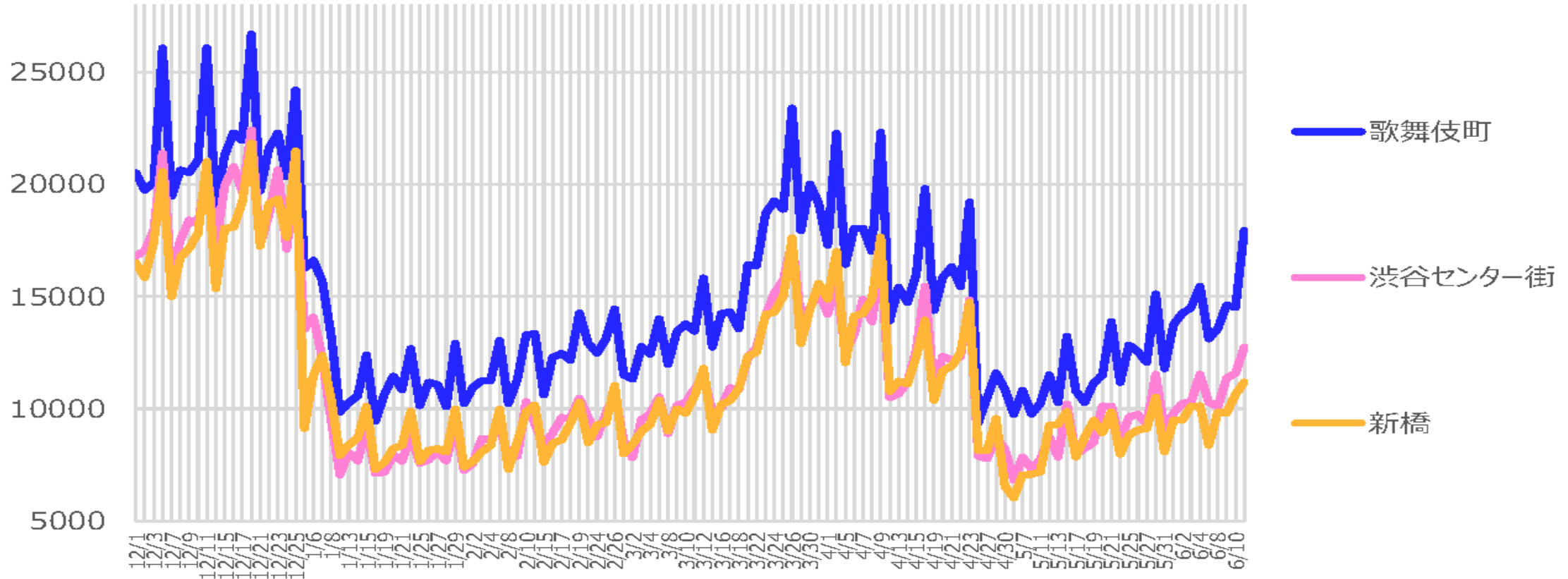
# 今週先週比の推移

神奈川					
3/29	4/5	4/12	4/19	4/26	5/3
<b>1.00</b>	<b>1.20</b>	<b>1.15</b>	<b>1.43</b>	<b>1.12</b>	<b>1.10</b>
5/10	5/17	5/24	5/31	6/7	6/14
<b>0.99</b>	<b>1.23</b>	<b>0.91</b>	<b>0.81</b>	<b>0.95</b>	<b>0.92</b>



# 人出の推移（夜21時） ※28時との差

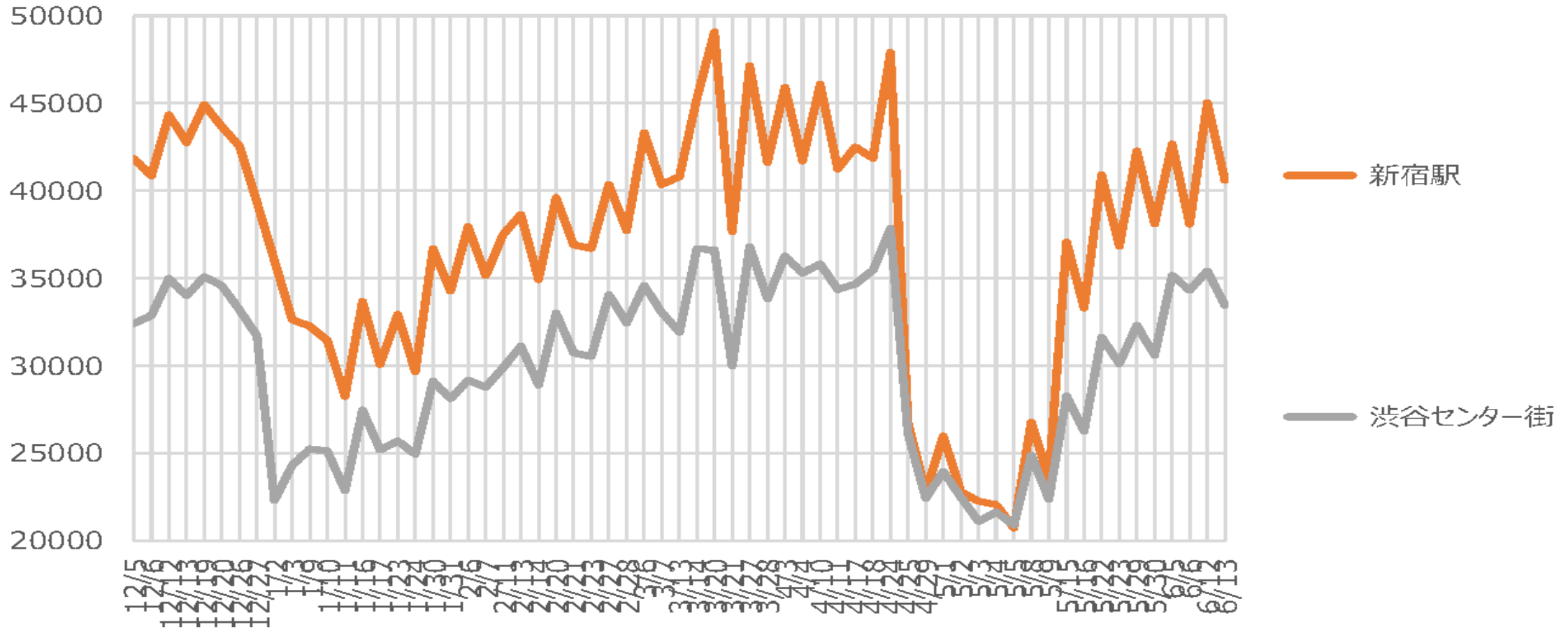
平日



(注) 12月28日～1月4日の値は特異的に低いため、除いて作図

# 人出の推移（昼15時）

休日



(注) 1月1日の値は特異的に低いため、除いて作図

# モニタリング検査の実施状況

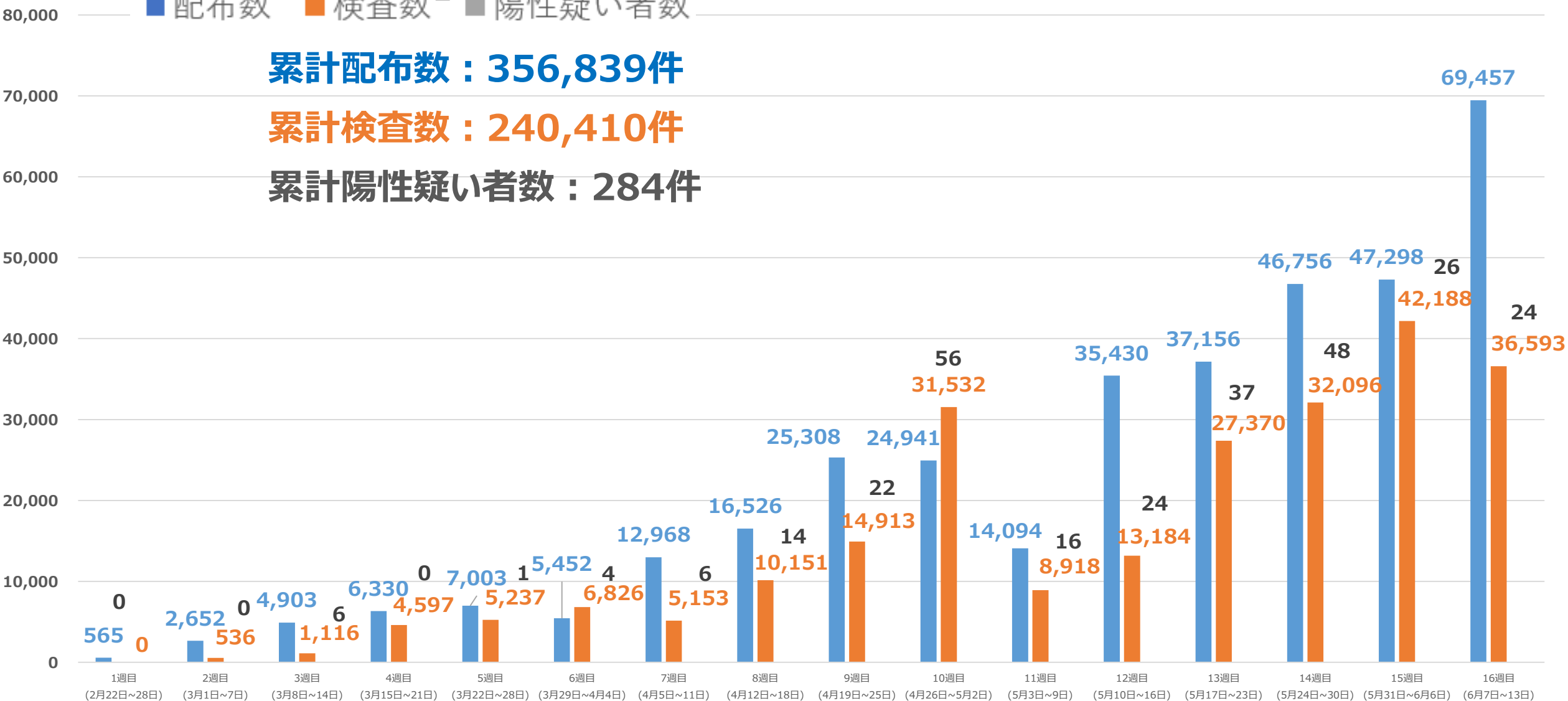
※一部暫定値のため、事後的に数値を修正する可能性があります。

■ 配布数<sup>1</sup> ■ 検査数<sup>2</sup> ■ 陽性疑い者数

累計配布数：356,839件

累計検査数：240,410件

累計陽性疑い者数：284件



1 当該週に配布した唾液PCRキット数を計上している

2 当該週に検査会社で検査した結果数を計上している