

# 国民の皆様へのお願い

## 変異株の脅威

○ステイホーム

○都府県から出ない

県をまたぐ移動も控える・慎重に

○帰省・旅行も考え直す

(JAL・ANA・JRなどキャンセル料なしなど配慮)

# 屋外飲食での感染例

## ○屋外での感染事例も増えている

- ・部活終了後に中高生が屋外で車座になって、ジュースを飲む時以外はマスクをつけて話していた場面で感染
- ・大学生のサークル活動の後での屋外での飲み会で感染
- ・河原で開いた大人数での飲み会で感染
- ・屋外でのバーベキューで感染。

➡ **3密でない状況でもクラスターが発生している。**



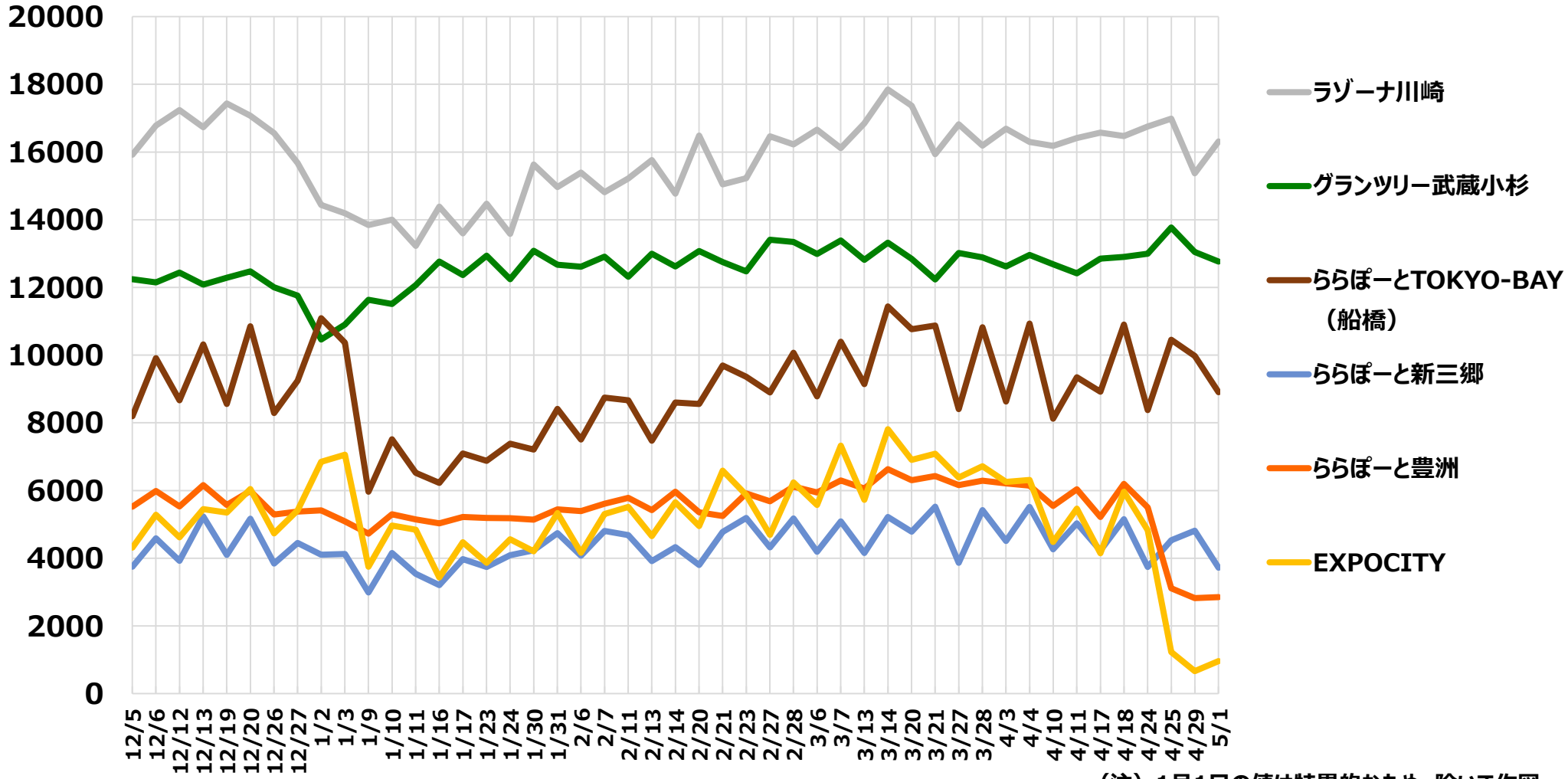
**感染力の強い変異株の拡大を踏まえると、**

**これまで以上に対策の徹底が必要**

**<路上飲み、公園飲みの自粛徹底>**

# ショッピングモール周辺の人出の推移（13時）

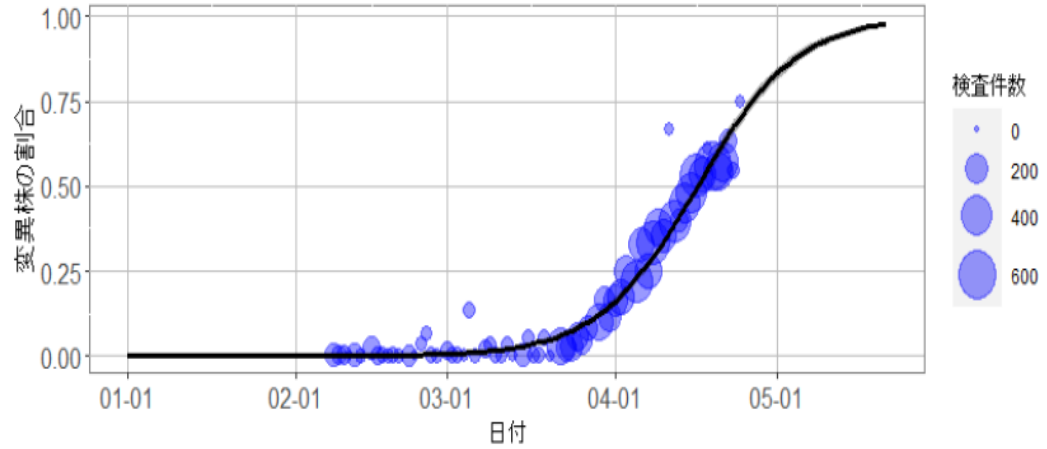
休日



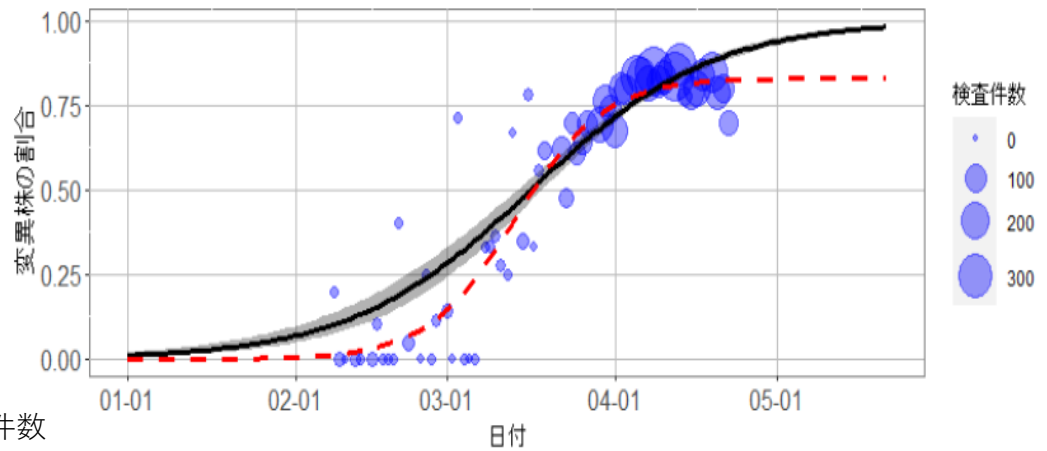
(注) 1月1日の値は特異的なため、除いて作図

# SARS-CoV-2陽性検体に占めるN501Y変異の割合：4月26日時点

東京、神奈川、千葉、埼玉  
 $N^* = 2667/9313$



大阪、京都、兵庫  
 $N^* = 3442/4572$



\*501Y変異検出数/501Y-PCRスクリーニング件数