

감염 확산 방지를 위한 유의사항

신종 코로나바이러스의 감염 확산을 막기 위하여 행사나 식사모임을 할 때는 아래 사항에 유의하여 주시기 바랍니다.



몸 상태가 좋지 않을 때는 행사나 식사모임에 참여하지 않는다.



신종 코로나바이러스 감염증 감염이 의심될 때는 지역 감염 상황 등에 따라, 중증화 위험 등에 따른 외래 진료 및 요양에 협조한다. 외래 진료 등에 관한 문의사항 등이 있을 때는 거주하는 지자체의 상담창구 등에 전화한다.



- 행사나 식사모임에 참여할 때는 타인과 적절한 거리 유지, 손 씻기, 손 소독, 상황에 따라 마스크 착용, 철저한 환기 등 기본적인 감염 방지 대책을 철저히 한다.
- 마스크 착용 등 행사 주최자가 제시한 행사 참여 규칙에 따른다.

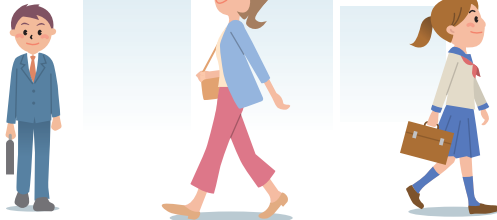
• 특히 고령자 및 기저질환자 그리고 이러한 사람들과 일상적으로 접촉하는 사람은 밀폐·밀집·밀접이 발생하기 쉬운 장소, 철저한 환기 등의 기본적인 감염 방지 대책을 철저히 하지 않는 행사나 식사모임에는 가급적 가지 않는다.



필요에 따라 온라인 행사 참여 등도 검토한다.

마스크 착용에 관하여

실외에서는



원칙적으로 실외에서는 계절과 상관없이 마스크를 착용하지 않아도 됩니다. 단, 타인과 거리를 유지할 수 없는 상태로 대화를 할 때는 마스크 착용을 권장합니다.

실내에서는



실내에서는 거리를 유지할 수 있는 상태로 대화를 거의 하지 않을 때를 제외하고는 마스크 착용을 권장합니다.

「ありがとう」が感染予防の輪をつくる




전화상담창구

■ 각 도도부현의 상담창구 (의료기관 방문 관련 문의사항)

やさしい日本語 (Plain Japanese)	https://www.covid19-info.jp/area-jp.html
English	https://www.covid19-info.jp/area-en.html
Português (Portuguese)	https://www.covid19-info.jp/area-pt.html
简体中文 (Simplified Chinese)	https://www.covid19-info.jp/area-cs.html
繁体中文 (Traditional Chinese)	https://www.covid19-info.jp/area-ct.html
한국어 (Korean)	https://www.covid19-info.jp/area-kr.html

■ 후생노동성 전화상담창구 (발생상황, 전반적 내용에 관한 문의사항)

 **0120-565-653** (9:00-21:00)

대응언어 English, 中文 (Chinese), 한국어 (Korean), Português (Portuguese), Español (Spanish), ภาษาไทย (Thai), Tiếng Việt (Vietnamese)

외국인 생활지원에 관한 정보 등

■ 외국인재류지원센터 (FRESC) (출입국재류관리청)

<https://www.moj.go.jp/isa/support/fresc/fresc01.html>

■ 외국인 생활지원 포털사이트

정부부처의 지원시책, 지역의 외국인을 위한 생활상담창구 일람 등을 언어별로 게재.

메인 화면: <https://www.moj.go.jp/isa/support/portal/index.html>