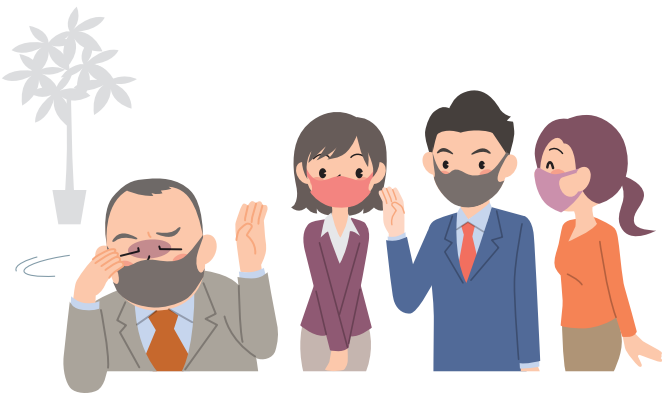


Punti da tenere a mente per il contenimento della diffusione del virus

Nel caso di eventuale partecipazione ad eventi o pasti conviviali, vi preghiamo di tenere a mente i seguenti punti per il contenimento dei contagi da COVID-19.



Non partecipare a eventi o a pasti conviviali se non si è in buona salute.



In caso di sospetto di contagio da COVID-19, si richiede la massima collaborazione per effettuare visite e cure mediche in base al proprio rischio di aggravamento, ecc. tenendo conto della situazione di diffusione dell'infezione a livello locale. In caso di dubbi relativi a visite mediche, ecc., telefonare agli sportelli di assistenza delle autorità amministrative locali della propria zona di residenza.



- Quando si partecipa a eventi o a pasti conviviali, rispettare scrupolosamente le misure essenziali per il contenimento dei contagi, mantenendo una giusta distanza dagli altri, lavandosi e disinfettandosi le mani, indossando la mascherina in base alla situazione, ventilando adeguatamente i locali, ecc.
- Seguire le regole di partecipazione all'evento indicate dall'organizzatore, come ad esempio indossare la mascherina.

• In particolare, le persone anziane, quelle con malattie croniche e coloro che quotidianamente entrano in contatto con queste categorie, dovrebbero evitare di partecipare a eventi e a pasti conviviali in ambienti chiusi e affollati, dove è probabile che ci siano contatti stretti, che i locali non siano adeguatamente ventilati e non vengano scrupolosamente rispettate le misure essenziali per il contenimento dei contagi.



A seconda delle necessità, valutare anche la possibilità di partecipare agli eventi online.

Informazioni sull'utilizzo della mascherina

all'aperto



In linea di principio, non è necessario indossare la mascherina all'aperto, indipendentemente dalla stagione. Tuttavia, si consiglia di indossarla quando non è possibile mantenere un'adeguata distanza dalle persone con cui si conversa.

al chiuso



Si consiglia di indossare la mascherina al chiuso, a meno si riesca a mantenere un'adeguata distanza dalle altre persone e si parli raramente.

「ありがとう」が感染予防の輪をつくる



Sportelli di assistenza telefonica

Sportelli di assistenza telefonica su territorio nazionale

(dubbi relativi a visite mediche effettuate presso strutture sanitarie)

やさしいごほうご (Plain Japanese)	https://www.covid19-info.jp/area-jp.html
English	https://www.covid19-info.jp/area-en.html
Português (Portuguese)	https://www.covid19-info.jp/area-pt.html
简体中文 (Simplified Chinese)	https://www.covid19-info.jp/area-cs.html
繁体中文 (Traditional Chinese)	https://www.covid19-info.jp/area-ct.html
한국어 (Korean)	https://www.covid19-info.jp/area-kr.html

Sportelli di assistenza telefonica del Ministero della Salute, Lavoro e Protezione Sociale

(situazione contagi, dubbi vari)

☎ 0120-565-653 (9:00-21:00)

Lingue disponibili English, 中文 (Chinese), 한국어 (Korean), Português (Portuguese), Español (Spanish), ภาษาไทย (Thai), Tiếng Việt (Vietnamese)

Informazioni relative al supporto per gli stranieri in Giappone

Centro di supporto per i residenti stranieri (FRESC)

(Agenzia per i Servizi di Immigrazione)

<https://www.moj.go.jp/isa/support/fresc/fresc01.html>

Portale web per il supporto degli stranieri in Giappone

Le informazioni pubblicate da ogni Ministero riguardanti i provvedimenti di supporto e le liste degli sportelli di assistenza per stranieri nelle varie località sono riportate divise per lingue.

Pagina web: <https://www.moj.go.jp/isa/support/portal/index.html>