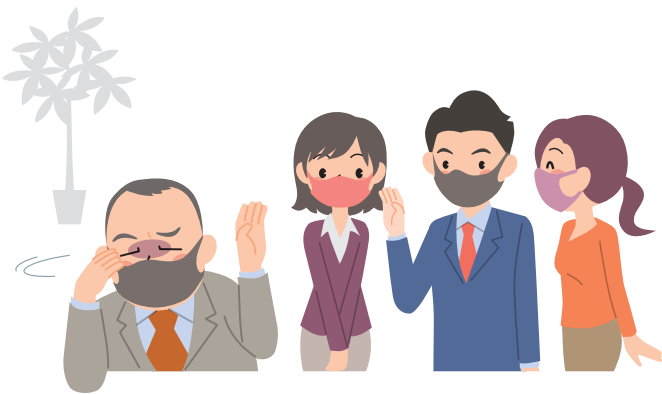


Hal-hal yang diperhatikan untuk Pencegahan Penyebaran Penularan

Mohon diperhatikan mengenai hal-hal di bawah ini saat ada acara atau acara makan-makan untuk mencegah penyebaran penularan COVID-19.



Tidak hadir di acara atau acara makan bersama jika kondisi badan tidak sehat.



Jika Anda menduga bahwa Anda telah terinfeksi COVID-19, bekerja samalah dengan pemeriksaan rawat jalan/pemeriksaan medis sesuai risiko penyakit menjadi parah, dll. dengan mempertimbangkan kondisi penularan di daerah setempat. Jika Anda memiliki pertanyaan terkait pemeriksaan rawat, dll., silakan telepon ke loket konsultasi pemerintah daerah tempat Anda tinggal.



- Saat mengikuti acara atau acara makan bersama, mohon pastikan melakukan penanggulangan penyebaran dasar seperti jaga jarak yang tepat dengan orang lain, mencuci tangan, disinfeksi jari dan tangan, memakai masker sesuai situasi, ventilasi udara menyeluruh, dll.
- Patuhi aturan keikutsertaan acara yang ditentukan oleh penyelenggara acara, seperti memakai masker, dll.

• Khususnya untuk lansia atau orang yang memiliki penyakit dasar dan orang yang bersinggungan sehari-hari dengan orang-orang seperti ini, tahan diri untuk tidak hadir di acara atau acara makan bersama di tempat yang mudah terjadi penutupan rapat, kerumunan orang, kontak jarak dekat, atau tempat yang tidak menjalankan penanggulangan penyebaran dasar seperti ventilasi udara menyeluruh, dll.



Jika perlu, pertimbangkan juga untuk berpartisipasi dalam acara online.

Memakai dan melepas masker

di luar ruangan



Pada prinsipnya, penggunaan masker tidak diwajibkan di luar ruangan terlepas dari musim apa pun. Namun, disarankan untuk memakai masker saat bercakap-cakap dalam kondisi tidak bisa menjaga jarak dengan orang lain.

di dalam ruangan



Bila berada di dalam ruangan, Anda disarankan untuk memakai masker kecuali bila Anda dapat menjaga jarak dan hampir tidak ada percakapan.

「ありがとう」が感染予防の輪をつくる




Loket konsultasi telepon

Loket konsultasi di setiap prefektur

(pertanyaan mengenai berkonsultasi di instansi medis)

やさしいにほんご (Plain Japanese)	https://www.covid19-info.jp/area-jp.html
English	https://www.covid19-info.jp/area-en.html
Português (Portuguese)	https://www.covid19-info.jp/area-pt.html
简体中文 (Simplified Chinese)	https://www.covid19-info.jp/area-cs.html
繁体中文 (Traditional Chinese)	https://www.covid19-info.jp/area-ct.html
한국어 (Korean)	https://www.covid19-info.jp/area-kr.html

Loket konsultasi telepon di Kementerian Kesehatan, Tenaga Kerja, dan Kesejahteraan (Pertanyaan mengenai kondisi terinfeksi, hal yang umum)

 **0120-565-653** (9:00-21:00)

Bahasa yang dapat ditangani English, 中文 (Chinese), 한국어 (Korean), Português (Portuguese), Español (Spanish), ภาษาไทย (Thai), Tiếng Việt (Vietnamese)

Informasi dan lain-lain yang berhubungan dengan bantuan kehidupan untuk warga asing

Pusat Bantuan bagi Penduduk Asing (FRESC)

(Badan Pelayanan Imigrasi Jepang)

<https://www.moj.go.jp/isa/support/fresc/fresc01.html>

Situs portal untuk bantuan kehidupan bagi warga asing

Diinformasikan penanggulangan dari setiap kementerian dan daftar loket konsultasi kehidupan untuk warga asing di daerah masing-masing dengan multibahasa.

Halaman utama: <https://www.moj.go.jp/isa/support/portal/index.html>