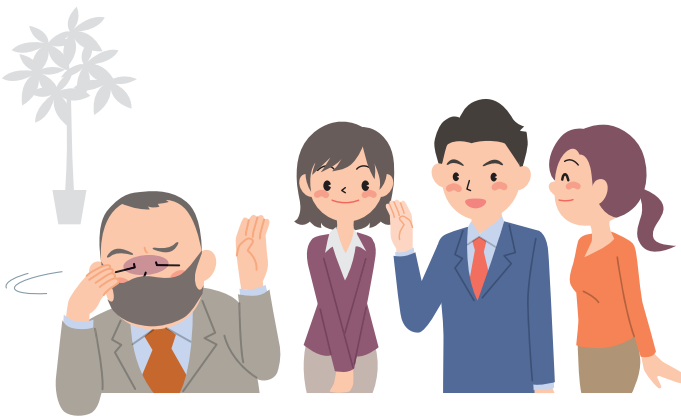


Puntos a tener en cuenta para prevenir la propagación de infecciones

Para evitar la propagación de infecciones del nuevo coronavirus, tenga en cuenta los siguientes puntos durante los eventos y cenas.



Si no se siente bien, debe evitar participar en eventos y cenas.



In caso di sospetto di contagio da COVID-19, si richiede la massima collaborazione per effettuare visite e cure mediche in base al proprio rischio di aggravamento, ecc. tenendo conto della situazione di diffusione dell' infezione a livello locale. In caso di dubbi relativi a visite mediche, ecc., telefonare agli sportelli di assistenza delle autorità amministrative locali della propria zona di residenza.



- Cuando participe en eventos y cenas, debe tomar las medidas básicas para prevenir infecciones dependiendo del lugar, como asegurar una distancia interpersonal adecuada, lavarse las manos/desinfectarse las manos y los dedos, mantener una ventilación completa, etc.
- Se deben seguir las normas de participación en eventos indicadas por los organizadores de los mismos eventos

• En especial, las personas mayores y las personas con enfermedades subyacentes, así como quienes están en contacto diario con estas personas deben abstenerse de ir a lugares donde es probable que se produzca un ambiente hermético, aglomeración y contacto cercano, y eventos o cenas en los que las medidas básicas de prevención de infecciones, como la implementación de una ventilación completa, no se implementan rigurosamente.



De acuerdo a la necesidad, considere participar en eventos en línea, entre otros.

Sobre la colocación y retirada de la mascarilla

- El uso de cubrebocas será a la discreción de los individuos como norma básica.
- Agradecemos su consideración para no obligar a las personas a ponerse y quitarse el cubrebocas contra su voluntad, y respetar las decisiones independientes de los individuos.

* Puede haber casos en que operadores de negocios exijan el uso de cubrebocas bajo su propia discreción, y casos en que empleados utilicen cubrebocas.

「ありがとう」が感染予防の輪をつくる



Ventanilla de consulta telefónica

Ventanilla de consulta de cada prefectura

(Dudas con respecto a la consulta a una institución médica)

| | |
|----------------------------|---|
| やさしい日本語 (Plain Japanese) | https://www.covid19-info.jp/area-jp.html |
| English | https://www.covid19-info.jp/area-en.html |
| Português (Portuguese) | https://www.covid19-info.jp/area-pt.html |
| 简体中文 (Simplified Chinese) | https://www.covid19-info.jp/area-cs.html |
| 繁体中文 (Traditional Chinese) | https://www.covid19-info.jp/area-ct.html |
| 한국어 (Korean) | https://www.covid19-info.jp/area-kr.html |

Ventanilla de consulta telefónica del Ministerio de Salud, Trabajo y Bienestar

(Preguntas con respecto a la situación del brote y asuntos generales)

 **0120-565-653** (9:00-21:00)

Idiomas disponibles English, 中文 (Chinese), 한국어 (Korean), Português (Portuguese), Español (Spanish), ภาษาไทย (Thai), Tiếng Việt (Vietnamese)

Información sobre ayuda para la vida de extranjeros, etc.

Centro de Apoyo a Residentes Extranjeros (FRESC)

(Agencia de Servicios Migratorios de Japón)

<https://www.moj.go.jp/isa/support/fresc/fresc01.html>

Portal de Apoyo a la Vida para Extranjeros

Se publican por idioma las medidas de apoyo de cada ministerio, lista de ventanillas de consultas sobre la vida para extranjeros, etc.

Página principal: <https://www.moj.go.jp/isa/support/portal/index.html>