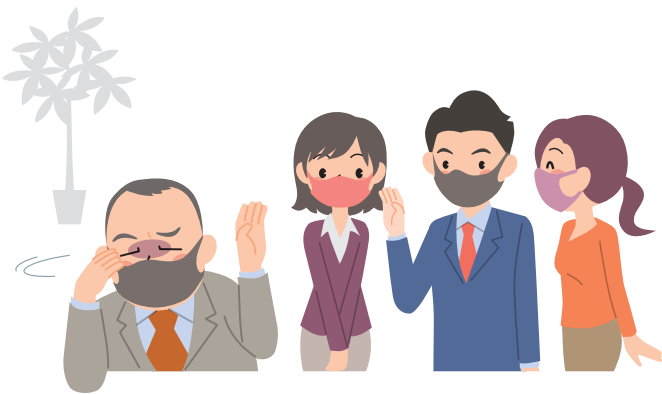


Puntos a tener en cuenta para prevenir la propagación de infecciones

Para evitar la propagación de infecciones del nuevo coronavirus, tenga en cuenta los siguientes puntos durante los eventos y cenas.



Si no se siente bien, debe evitar participar en eventos y cenas.



In caso di sospetto di contagio da COVID-19, si richiede la massima collaborazione per effettuare visite e cure mediche in base al proprio rischio di aggravamento, ecc. tenendo conto della situazione di diffusione dell' infezione a livello locale. In caso di dubbi relativi a visite mediche, ecc., telefonare agli sportelli di assistenza delle autorità amministrative locali della propria zona di residenza.



- Cuando participe en eventos y cenas, debe tomar las medidas básicas para prevenir infecciones, como asegurar una distancia interpersonal adecuada, lavarse las manos/desinfectarse las manos y los dedos, usar mascarilla dependiendo del lugar, mantener una ventilación completa, etc.
- Se deben seguir las normas de participación en eventos, como el uso de mascarilla o similar, indicadas por los organizadores de los mismos eventos

• En especial, las personas mayores y las personas con enfermedades subyacentes, así como quienes están en contacto diario con estas personas deben abstenerse de ir a lugares donde es probable que se produzca un ambiente hermético, aglomeración y contacto cercano, y eventos o cenas en los que las medidas básicas de prevención de infecciones, como la implementación de una ventilación completa, no se implementan rigurosamente.



De acuerdo a la necesidad, considere participar en eventos en línea, entre otros.

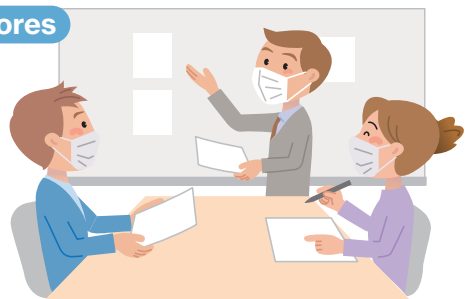
Sobre la colocación y retirada de la mascarilla

al aire libre



Como regla general, no es necesario llevar mascarilla al aire libre, independientemente de la estación del año. Sin embargo, si no es posible mantener una distancia segura entre las personas y en casos en los que debe conversar con otros, se recomienda llevar una mascarilla.

en interiores



Se recomienda el uso de mascarillas en interiores, excepto en casos donde se pueda mantener una distancia segura o no se converse mucho con otros.

「ありがとう」が感染予防の輪をつくる



Ventanilla de consulta telefónica

Ventanilla de consulta de cada prefectura

(Dudas con respecto a la consulta a una institución médica)

やさしい日本語 (Plain Japanese)

<https://www.covid19-info.jp/area-jp.html>

English

<https://www.covid19-info.jp/area-en.html>

Português (Portuguese)

<https://www.covid19-info.jp/area-pt.html>

简体中文 (Simplified Chinese)

<https://www.covid19-info.jp/area-cs.html>

繁体中文 (Traditional Chinese)

<https://www.covid19-info.jp/area-ct.html>

한국어 (Korean)

<https://www.covid19-info.jp/area-kr.html>

Ventanilla de consulta telefónica del Ministerio de Salud, Trabajo y Bienestar

(Preguntas con respecto a la situación del brote y asuntos generales)

 **0120-565-653** (9:00-21:00)

Idiomas disponibles English, 中文 (Chinese), 한국어 (Korean), Português (Portuguese), Español (Spanish),
ภาษาไทย (Thai), Tiếng Việt (Vietnamese)

Información sobre ayuda para la vida de extranjeros, etc.

Centro de Apoyo a Residentes Extranjeros (FRESC)

(Agencia de Servicios Migratorios de Japón)

<https://www.moj.go.jp/isa/support/fresc/fresc01.html>

Portal de Apoyo a la Vida para Extranjeros

Se publican por idioma las medidas de apoyo de cada ministerio, lista de ventanillas de consultas sobre la vida para extranjeros, etc.

Página principal: <https://www.moj.go.jp/isa/support/portal/index.html>