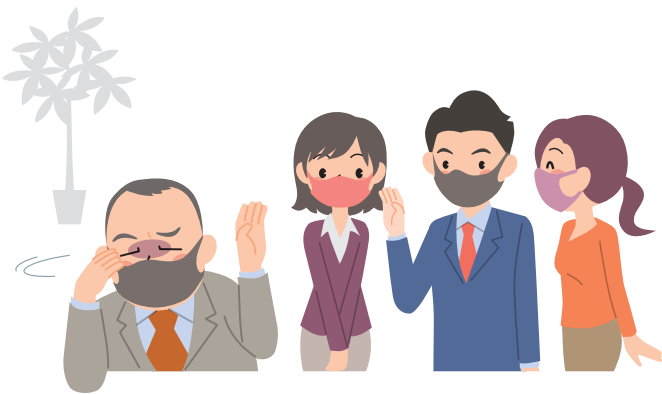


Zu beachtende Punkte im Hinblick auf die Vorbeugung einer Infektionsausbreitung

Um eine Infektionsausbreitung des neuartigen Coronavirus zu verhindern, bitten wir Sie, bei Veranstaltungen sowie bei gemeinsamen Essen die folgenden Punkte zu beachten:



Falls Sie sich unwohl fühlen, ist von einer Teilnahme an Veranstaltungen oder gemeinsamen Essen abzusehen.



Falls bei Ihnen der Verdacht aufkommt, sich mit COVID-19 infiziert zu haben, sollten Sie sich je nach der Infektionslage in Ihrem Gebiet entsprechend dem Risiko einer Verschlimmerung o. Ä. einer ambulanten Untersuchung/Behandlung unterziehen. Bei Fragen zur ambulanten Untersuchung usw. wenden Sie sich bitte an die Beratungsstelle o. Ä. der Gemeinde, in der Sie wohnen.



- Im Hinblick auf die Teilnahme an Veranstaltungen und gemeinsamen Essen sind grundlegende Präventionsmaßnahmen wie die Sicherstellung eines angemessenen Abstands zu anderen Personen, Händewaschen und Desinfektion der Hände und Finger, das Tragen einer Gesichtsmaske entsprechend der Situation, gründliches Lüften usw. zu treffen.
- Bei der Teilnahme an Veranstaltungen sind die vom Veranstalter aufgestellten Teilnahmeregeln in Bezug auf das Tragen von Gesichtsmasken usw. zu befolgen.

• Insbesondere ältere Menschen und Personen mit Grunderkrankungen sowie Personen, die täglich mit solchen Personen Kontakt haben, sollten auf eine Teilnahme an Veranstaltungen und gemeinsamen Essen an Orten mit geschlossenen Räumen, großen Menschenansammlungen, dichten Abständen oder unzureichenden Präventionsmaßnahmen wie unzureichender Lüftung verzichten.



Bei Bedarf sollte beispielsweise eine Online-Teilnahme an Veranstaltungen in Betracht gezogen werden.

Über das Anlegen und Abnehmen der Gesichtsmaske

Im Freien



Grundsätzlich ist es unabhängig von der Jahreszeit nicht notwendig, im Freien eine Maske zu tragen. Es ist jedoch empfehlenswert, eine Gesichtsmaske zu tragen, wenn Sie mit anderen sprechen und dabei nicht genügend Abstand halten können.

In Innenräumen



In Innenräumen wird das Tragen einer Gesichtsmaske empfohlen, es sei denn, Sie können ausreichend Abstand zu anderen halten und sprechen nur selten.

「ありがとう」が感染予防の輪をつくる



Telefonische Beratungsstelle

Beratungsstelle der jeweiligen Präfekturen

(bei Fragen zu Untersuchung o. ä. in einer medizinischen Einrichtung)

やさしい日本語 (Plain Japanese)	https://www.covid19-info.jp/area-jp.html
English	https://www.covid19-info.jp/area-en.html
Português (Portuguese)	https://www.covid19-info.jp/area-pt.html
简体中文 (Simplified Chinese)	https://www.covid19-info.jp/area-cs.html
繁体中文 (Traditional Chinese)	https://www.covid19-info.jp/area-ct.html
한국어 (Korean)	https://www.covid19-info.jp/area-kr.html

Telefonische Beratungsstelle des Ministeriums für Gesundheit, Arbeit und Soziales (Fragen zu den Umständen des Ausbruchs und allgemeinen Angelegenheiten)

 **0120-565-653** (9:00–21:00)

Auskunft in folgenden Sprachen English, 中文 (Chinese), 한국어 (Korean), Português (Portuguese), Español (Spanish), ภาษาไทย (Thai), Tiếng Việt (Vietnamese)

Informationen zur Sozialhilfe für Ausländer usw.

Unterstützungszentrum für Aufenthalter aus dem Ausland (FRESC) (Immigrationsbehörde)

<https://www.moj.go.jp/isa/support/fresc/fresc01.html>

Portalseite der Sozialhilfe für Ausländer:

Informationen in verschiedenen Sprachen zur Unterstützungsmaßnahmen der einzelnen Ministerien sowie eine Liste der Sozialhilfe-Beratungsstellen für Ausländer in den jeweiligen Regionen.

Startseite: <https://www.moj.go.jp/isa/support/portal/index.html>